

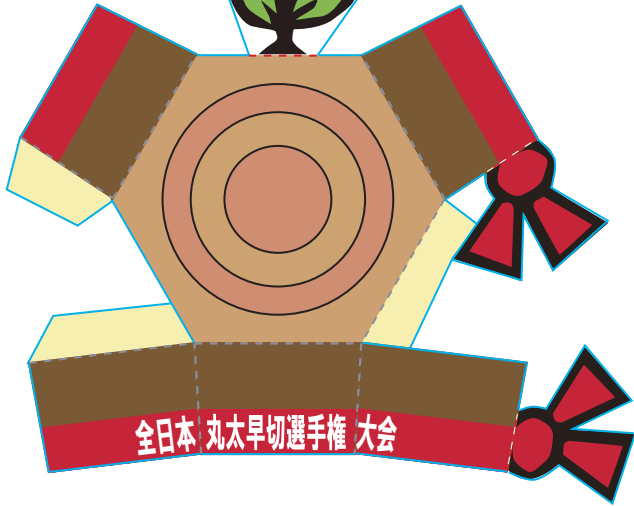
# みしまる太くん ペーパークラフト

- (1) 切取線に沿って部品を切り取ります。
- (2) 山折線、谷折線に折り目を付けます。
- (3) 頭、胴体、腰、足を組み立てます。リボンと腕は貼り合わせて下さい。
- (4) 方向に注意して各部品を合体させて完成です。

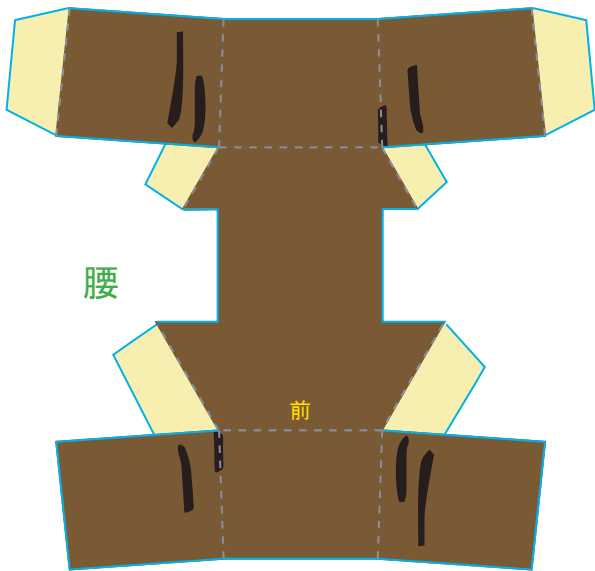
— 切取線 — — — 山折線 — — — 谷折線 ■ のりしろ ○△□ : ●▲■ に貼る



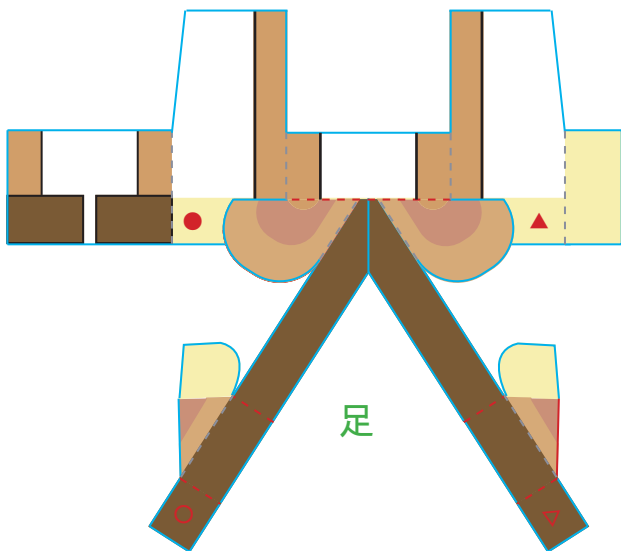
頭



腰

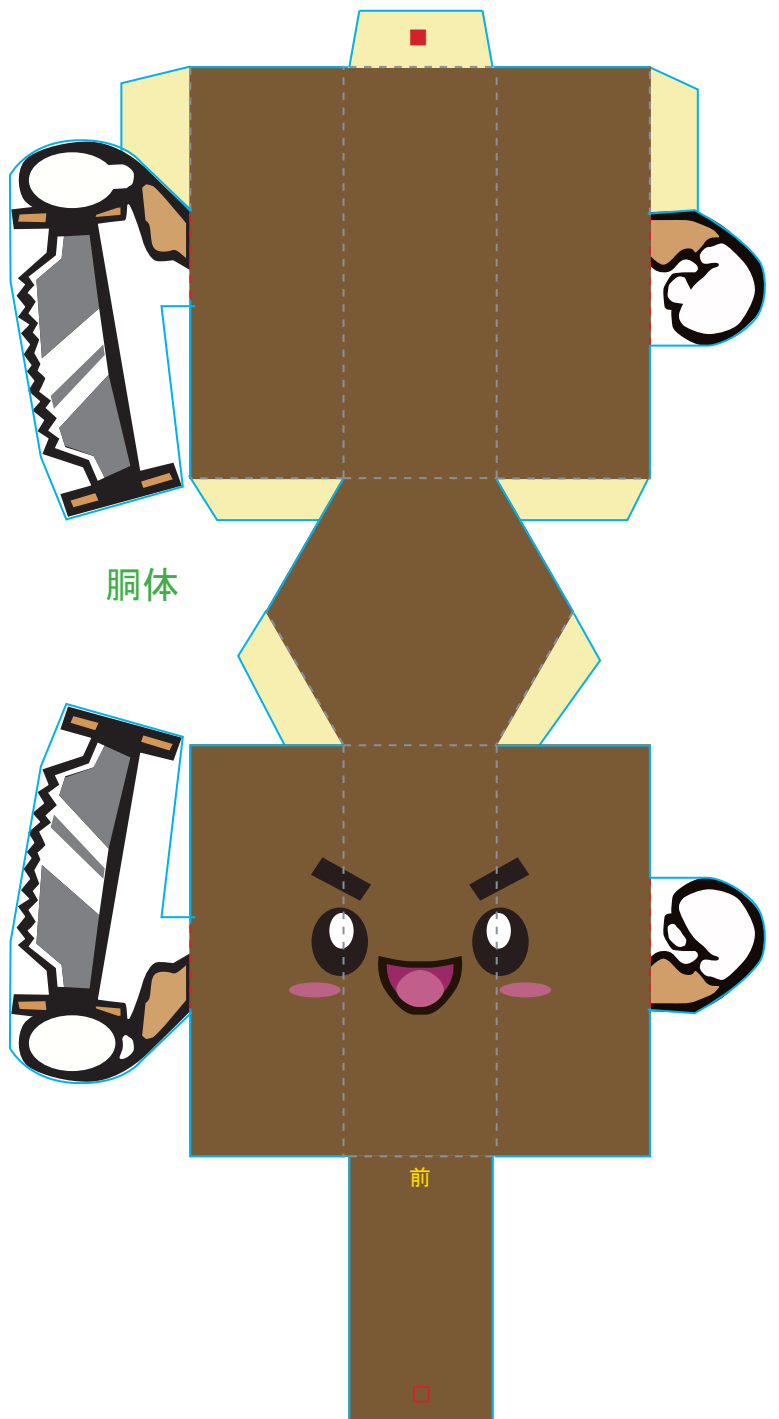


前



足

足拡大図



胴体

前