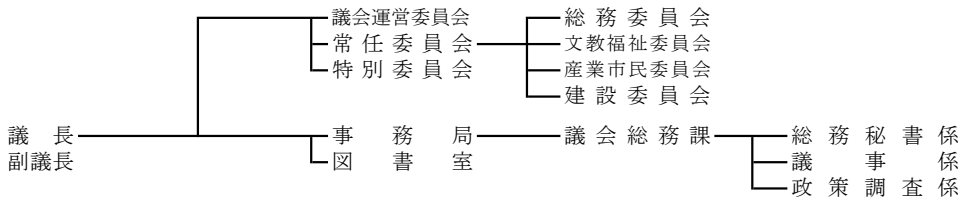
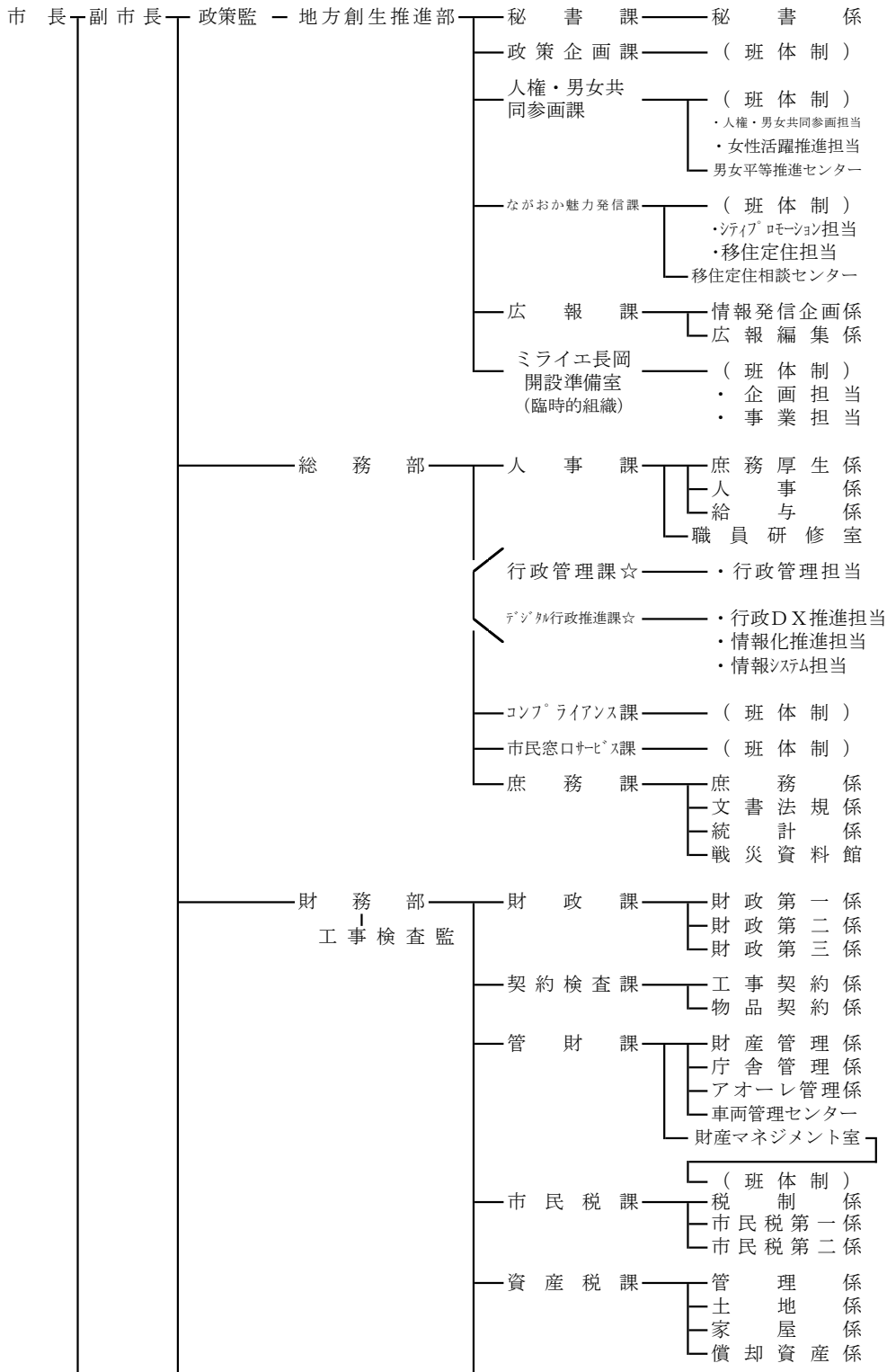


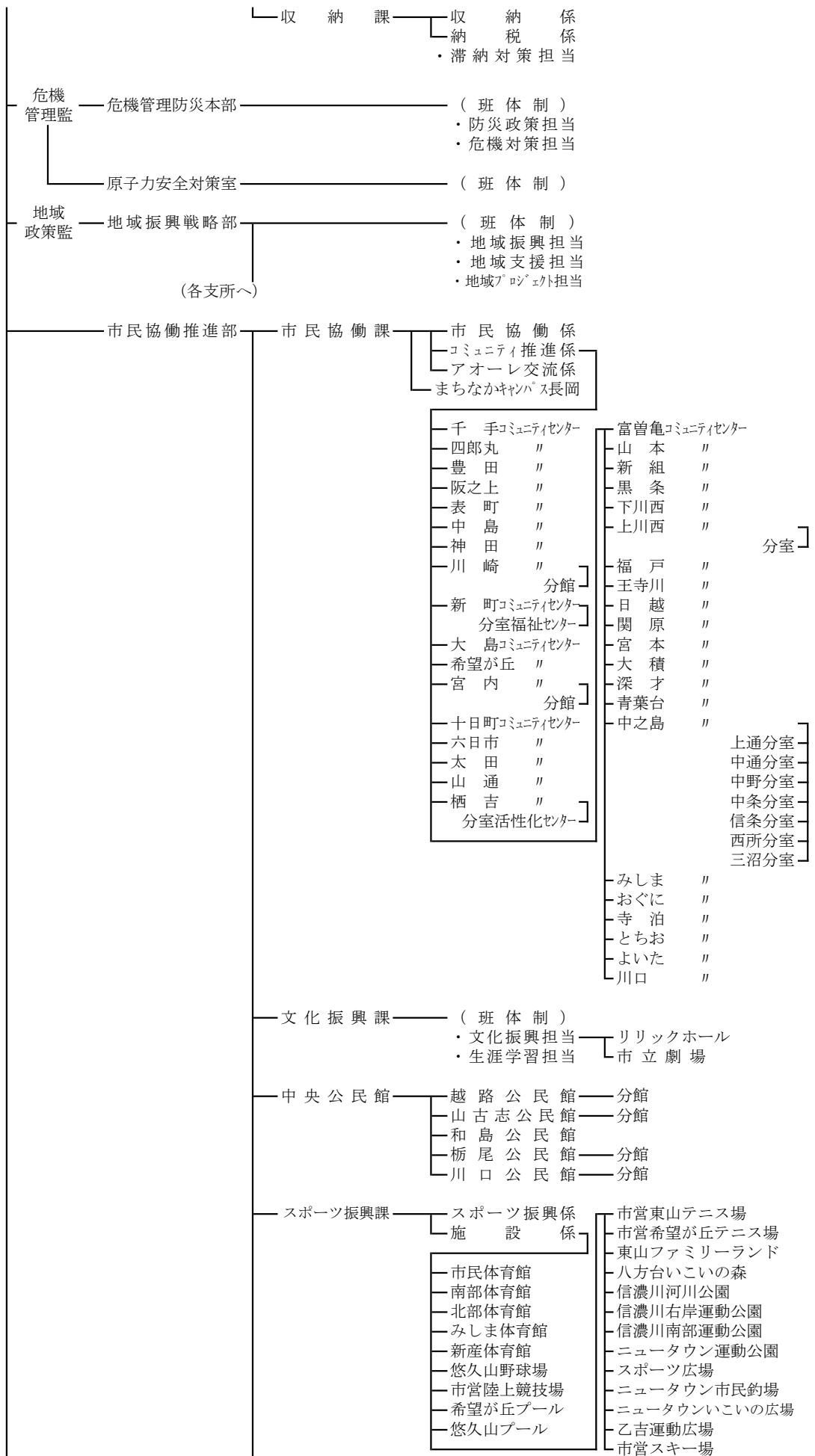
長岡市機構図（令和4年5月1日）

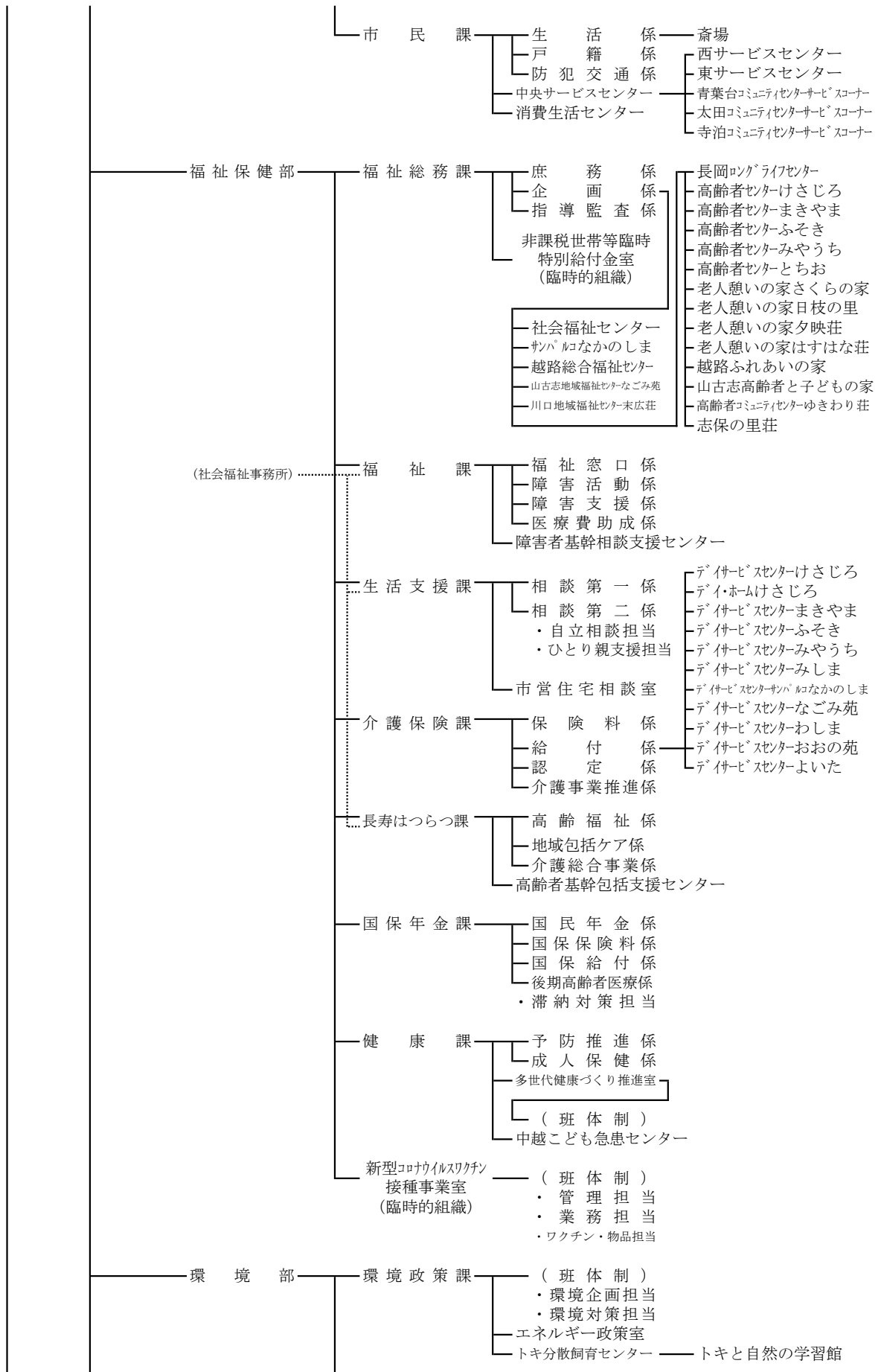
議決機関

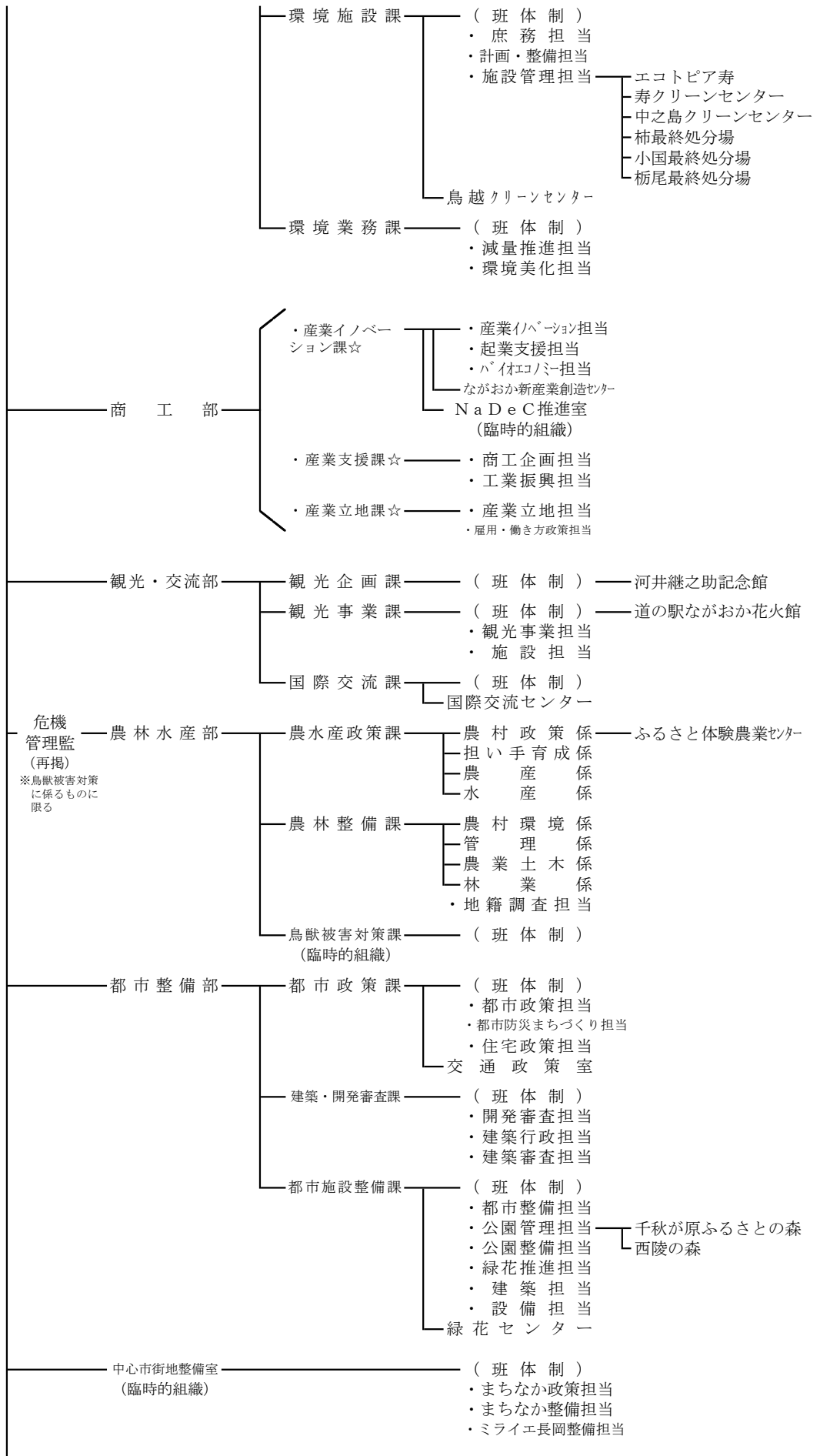


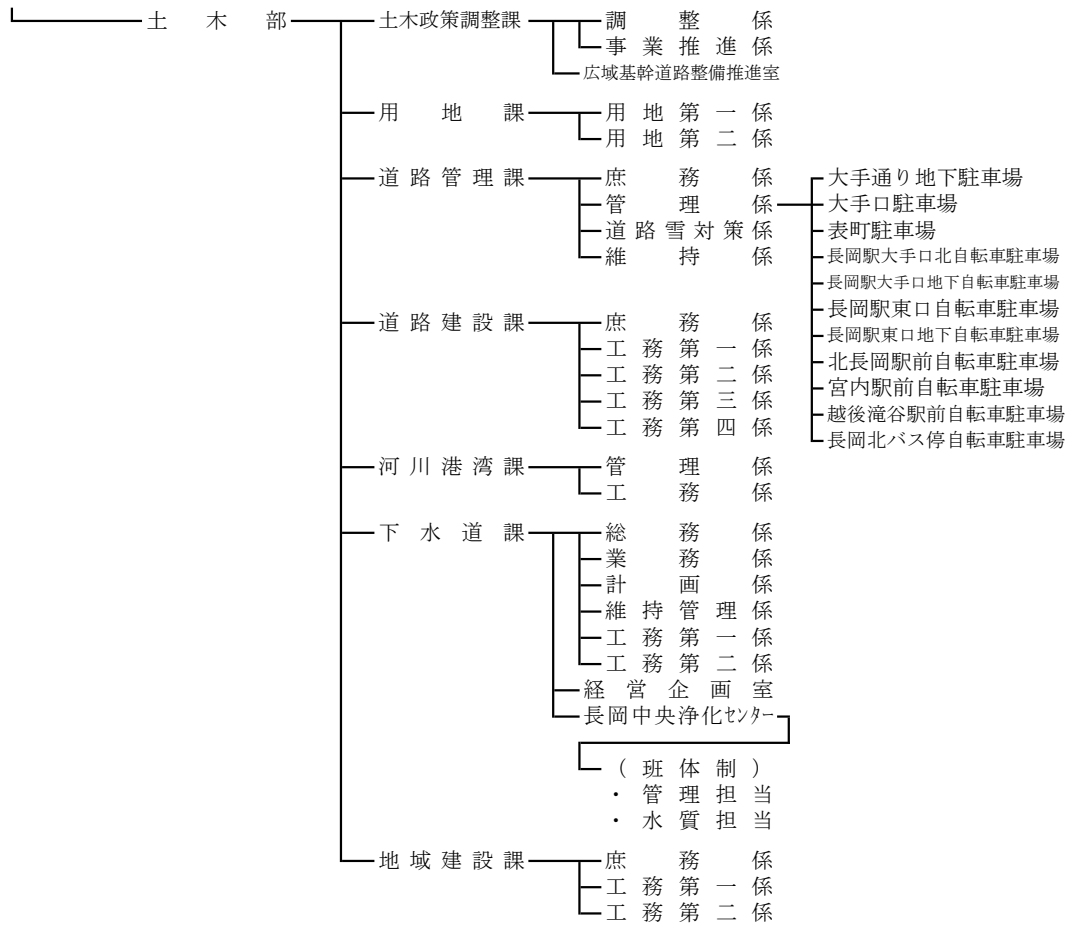
執行機関





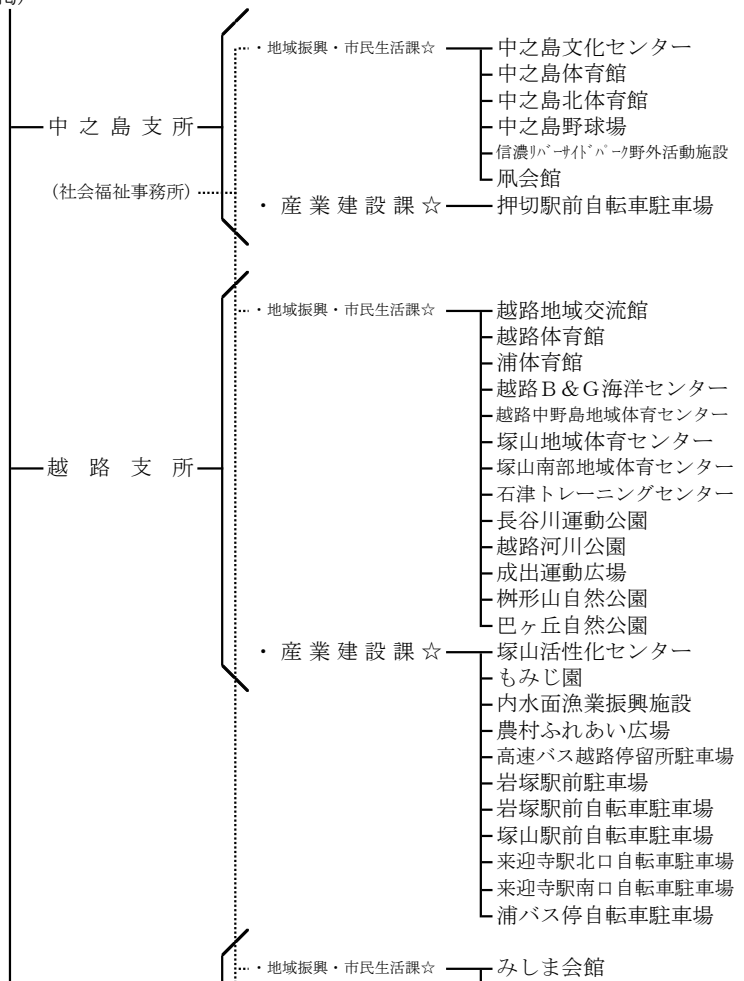


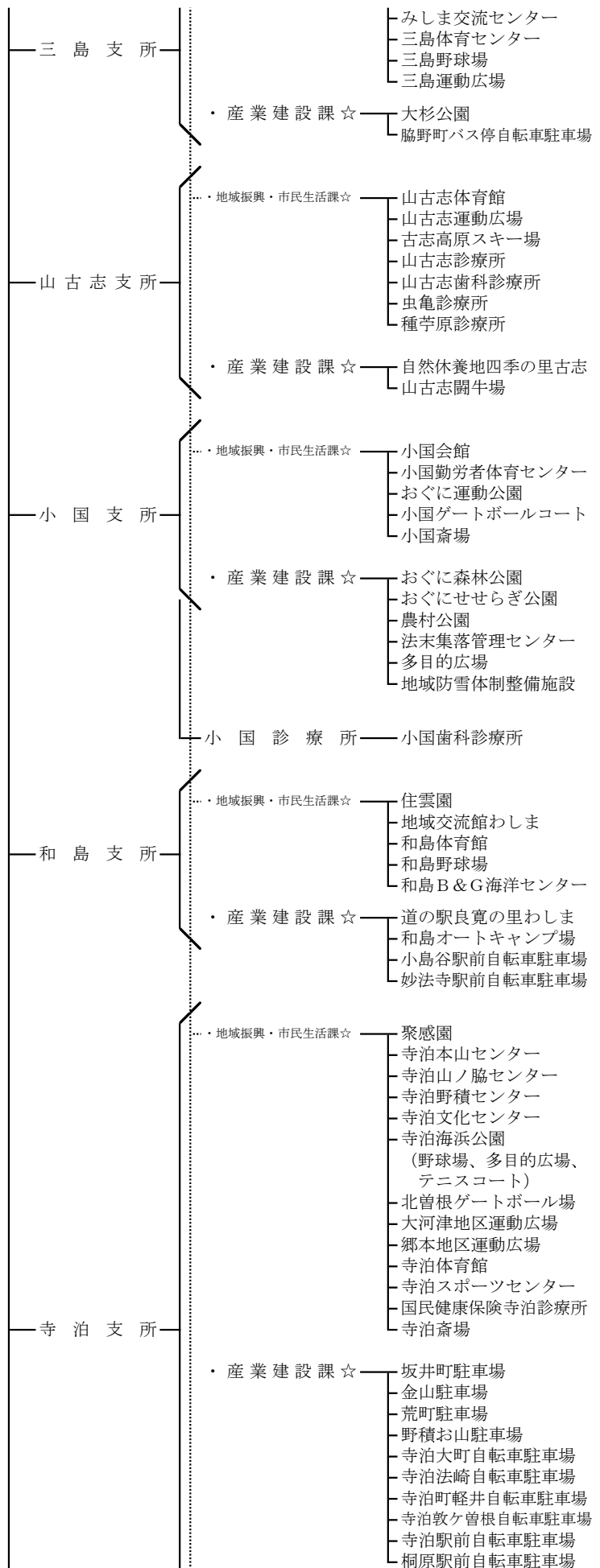




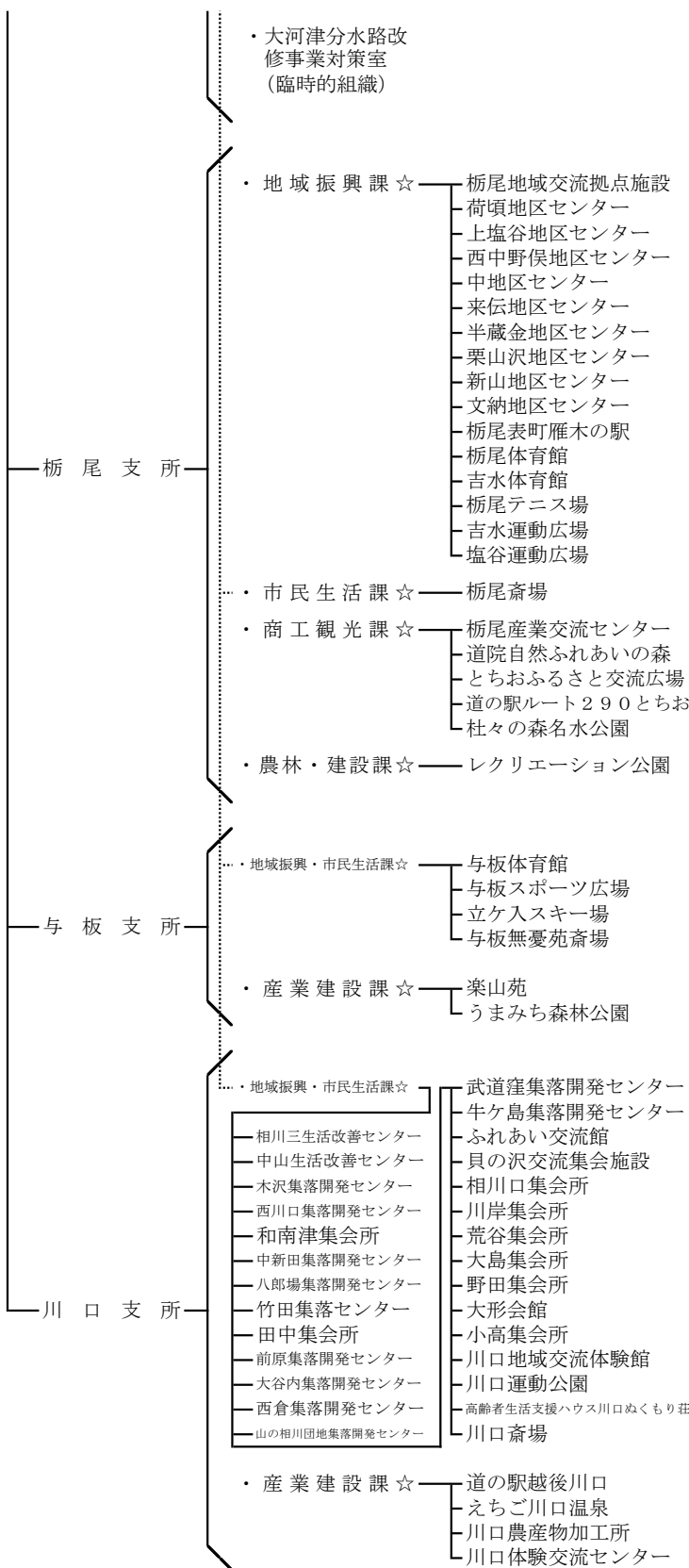
地域政策監・地域振興戦略部 (再掲)

- 支所各課の体制
- 地域振興・市民生活課
 - ・総務担当
 - ・地域振興・防災担当
 - ・教育支援担当
 - ・税務窓口担当 (中之島、越路、寺泊のみ)
 - ・市民窓口・環境担当
 - ・福祉窓口担当
 - ・保健担当
 - 産業建設課
 - ・商工観光担当
 - ・農林担当 (寺泊は農林水産担当)
 - ・土木施設担当

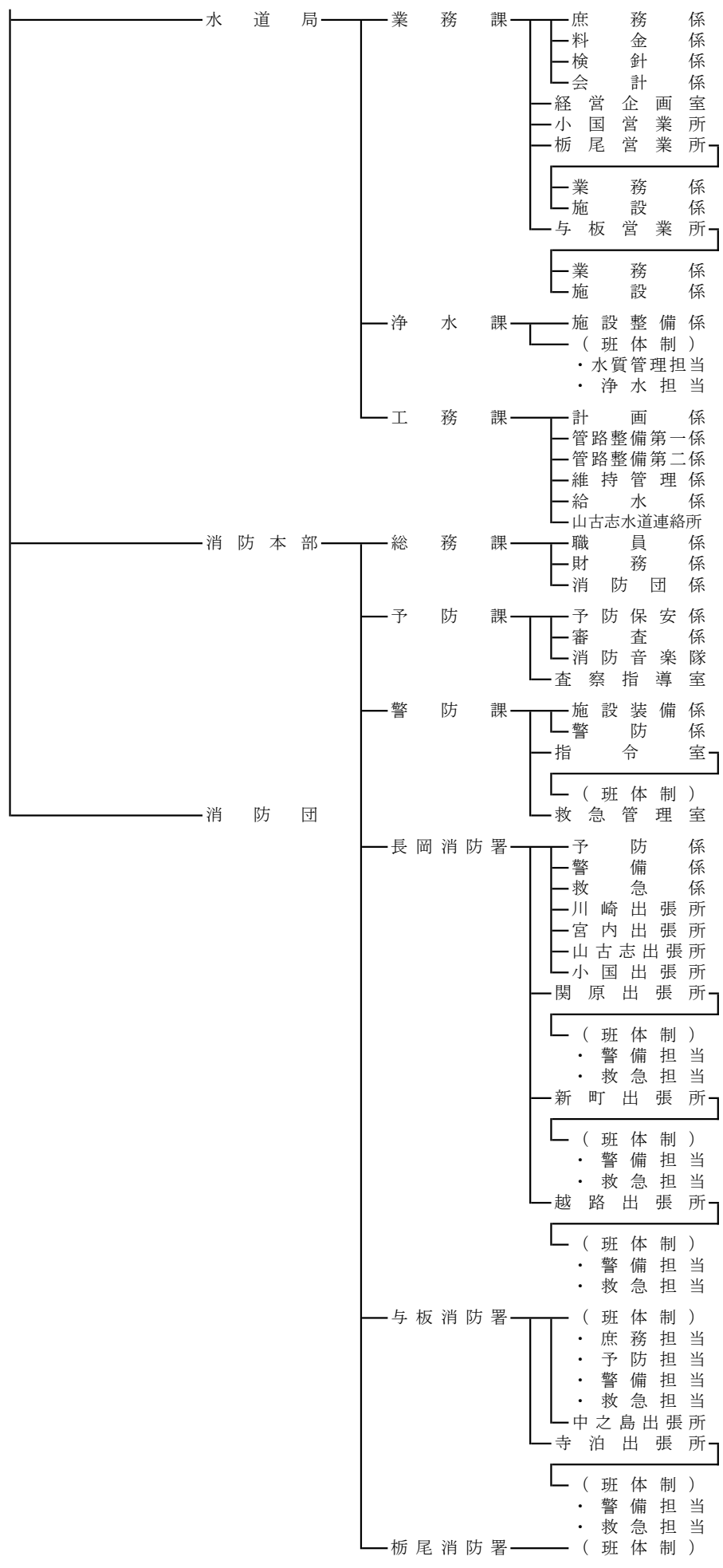




- 栃尾支所各課の体制
- 地域振興課
 - ・総務担当
 - ・振興担当
 - ・防災・防犯担当
 - ・教育支援担当
 - ・トテオーレ担当
 - 市民生活課
 - ・税務窓口担当
 - ・市民窓口担当
 - ・福祉窓口担当
 - ・保健担当
 - ・環境担当
 - 商工観光課
 - ・商工振興担当
 - ・観光担当
 - 農林・建設課
 - ・農産担当
 - ・農林土木担当
 - ・管理担当
 - ・工務担当



会計管理者 ———— 会 計 課 ———— (班 体 制)
 ・ 出 納 担 当
 ・ 審 査 担 当



教育委員会
教育長

教育部

教育総務課

- ・ 庶務担当
- ・ 予防担当
- ・ 警備担当
- ・ 救急担当

庶務係
財務係

川口文化会館

教育施設課

- (班体制)
- ・ 建設担当
- ・ 営繕担当

学務課

- 学事係
- (班体制)
- ・ 保健担当
- ・ 給食担当

学校教育課

- 企画推進係
- 学校支援係
- 特別支援教育係
- 英語指導室
- 子ども・青少年相談センター
- 教育センター
- 教育研究室
- 視聴覚センター

中央図書館

- 庶務係
- 奉仕係
- 文書資料室
- 栃尾美術館

- 互尊文庫
- 西地域図書館
- 南地域図書館
- 北地域図書館
- 中之島地域図書館
- 寺泊地域図書館
- 大河津地区図書室
- 栃尾地域図書館

科学博物館

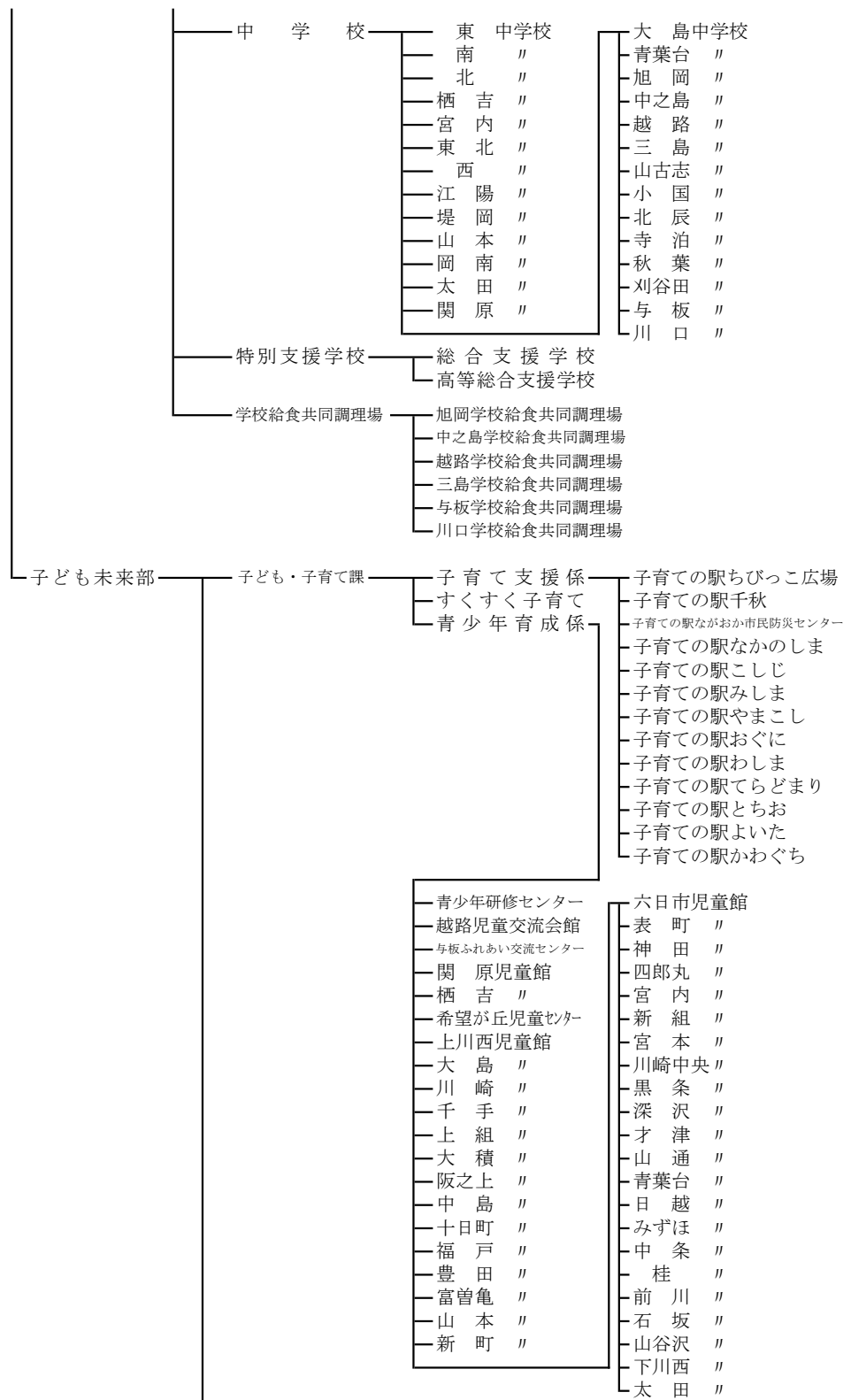
- 文化財係
- 学芸係
- 郷土史料館
- 寺泊水族博物館
- 馬高縄文館

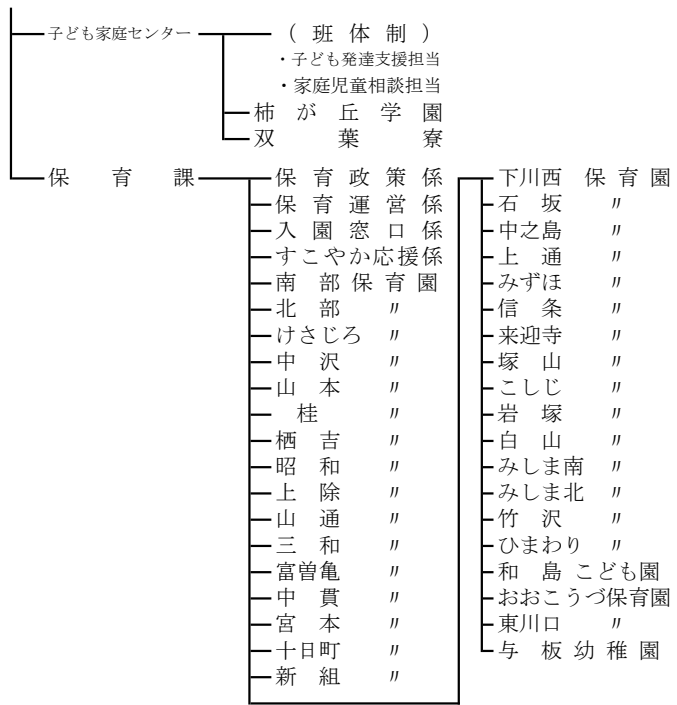
- 入澤記念庭園
- 重要文化財旧長谷川家住宅
- 旧長谷川家收藏品展示室
- 北越戊辰戦争伝承館
- 越路郷土資料館
- 三島郷土資料館
- 小国民俗資料館
- 寺泊民俗資料館
- 与板歴史民俗資料館
- 川口歴史民俗資料館
- 藤橋歴史の広場

小学校

- 阪之上小学校
- 中島
- 表町
- 神田
- 新町
- 川崎
- 四郎丸
- 千手
- 富曾亀
- 黒条
- 新組
- 桂
- 浦瀬
- 柿
- 栖吉
- 前川
- 宮内
- 上組
- 石坂
- 太田
- 岡南
- 十日町
- 大島
- 才津
- 深沢
- 日越
- 関原
- 福戸

- 下川西小学校
- 上川西
- 宮本
- 大積
- 希望が丘
- 豊田
- 川崎東
- 青葉台
- 中之島中央
- 上通
- 信条
- 越路
- 越路西
- 日吉
- 脇野町
- 山古志
- 小国
- 和島
- 寺泊
- 大河津
- 栃尾南
- 栃尾東
- 下塩
- 上塩
- 東谷
- 与板
- 川口





選挙管理委員会——事務局——（班体制）
 ・庶務担当
 ・選挙担当

監査委員——事務局——（班体制）
 ・監査第一担当
 ・監査第二担当
 ・入札監視担当

公平委員会
 農業委員会——総会——事務局——振興農政係
 農地係

固定資産評価審査委員会

※☆マークはグループ制の課