

# 東川口保育園の移転改築事業に関するお知らせ

これまで、保護者の方々へのご案内や「支所からのお知らせ」において事業の進捗状況等をお伝えしてまいりましたが、現在の状況を改めてご報告させていただきます。

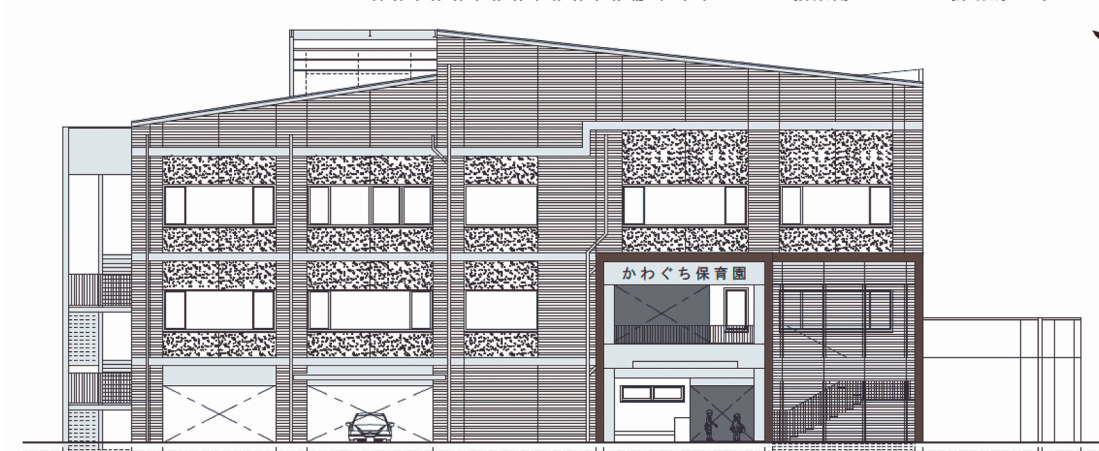
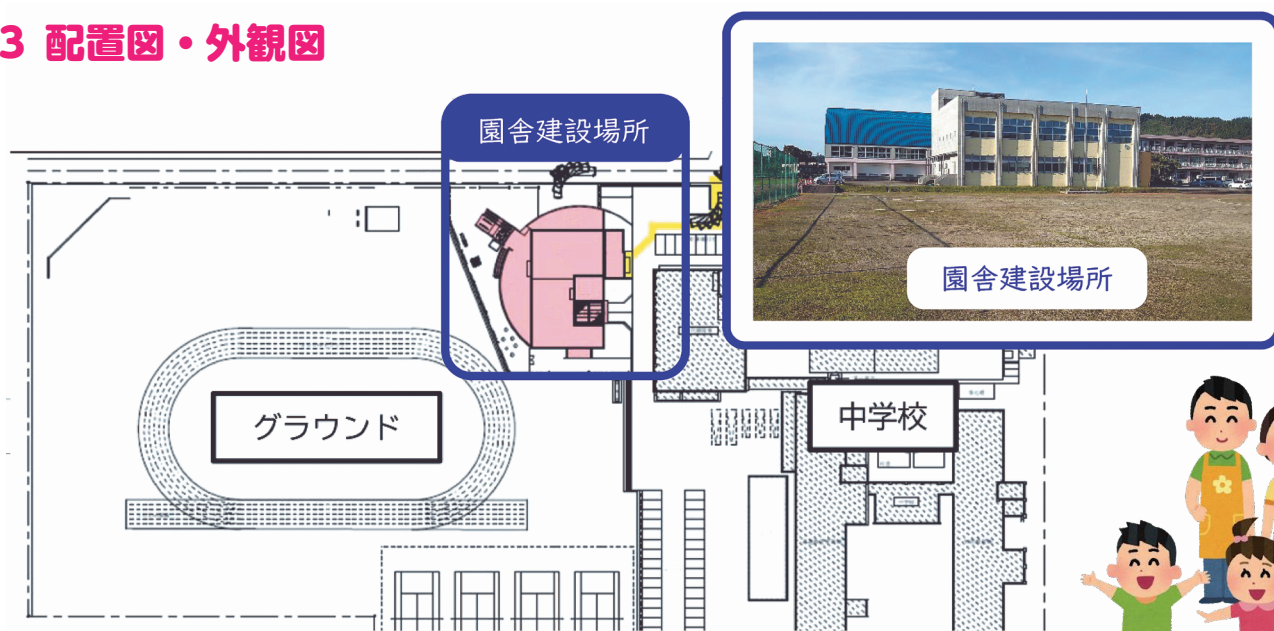
## 1 現在の状況

- ・令和7年1月の開園を目指して、令和5年11月に工事に着工しております。
- ・令和6年1～2月は降雪期のため工事を休止し、3月に再開する予定です。
- ・工事は安全確保に十分な対策を講じて進めてまいります。工事期間中はご不便、ご迷惑をおかけしますが、ご理解とご協力をよろしくお願いいたします。

## 2 園舎の設計概要

- ・水害対策として園舎を高床化し、1階を駐車場、保育室は2～3階に設けます。
- ・児童玄関は2階とし、1階から階段又はエレベーターを利用して上がります。
- ・園舎建設に伴い、グラウンドの200mトラック・100mレーンを移設します。
- ・グラウンドと保育園敷地の境界に防球ネットやフェンスを設置します。
- ・移転に伴い、園名は「かわぐち保育園」に変更する予定です。

## 3 配置図・外観図



問合せ先：地域振興・市民生活課  
保育課

電話 89-3111  
電話 39-2219

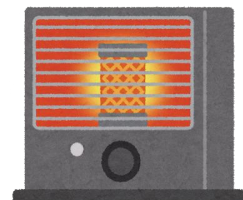
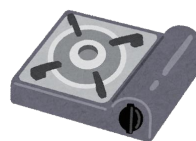
# 大雪に備えましょう



大雪は私たちの生活に大きな影響をもたらします。日ごろから雪に関する情報をこまめに確認し、事前に準備をしっかりとっておきましょう。

## ①車で外出する場合は

- ・携帯トイレ、スコップなど非常用品を車に載せておきましょう。
- ・燃料の残量を確認しましょう。



## ②倒木などによる停電に備えて

- ・石油ストーブ、スマホの補助バッテリー、カセットコンロ、食料などを用意しましょう。

## 【各種防災情報】 QRコードからアクセスできます。

### ○気象・積雪予報（ながおか防災ホームページ）

<https://www.bousai-city-nagaoka-niigata-jp.cache.yimg.jp/>



### ○国道8・17号、関越自動車道（上越中越ふゆみち情報配信アプリ）

<https://www.hrr.mlit.go.jp/takada/yuki/6700/>



Android版



iPhone版



### ○JR運行情報（JR東日本）

[https://traininfo.jreast.co.jp/train\\_info/shinetsu.aspx](https://traininfo.jreast.co.jp/train_info/shinetsu.aspx)



### ○停電情報（東北電力）

<https://nw.tohoku-epco.co.jp/teideninfo/town.html?city=15202&pref=15>



令和4年12月 国道17号渋滞の様子（東川口）

