

令和4年度長岡市介護予防・日常生活圏域二一ズ調査
【調査票】

- この調査は、長岡市の今後の介護予防のための施策の方向性や介護保険料を決めるための大切な調査です。
お名前を書く必要はありませんので、ぜひご協力ください。
(調査の趣旨などの詳細は次ページに記載しています。)
- 調査票を記入する際は、各項目であてはまる数字に○をつけてください。
- 調査票の記入を終えた後は、同封の返信用封筒に入れて、○月○日(○)までに郵送してください。

記入日	令和	年	月	日
調査票を記入されたのはどなたですか。○をつけてください。				
1. あて名のご本人が記入				
2. ご家族が記入 (あて名のご本人からみた続柄)				
3. その他				

はじめに（調査の趣旨）

長岡市では、令和3年3月に「長岡市高齢者保健福祉計画・介護保険事業計画」をつくり、高齢者保健福祉施策を進めてきましたが、来年度、計画の見直しを行います。

この見直しにあたり基礎資料とするため、「長岡市介護予防・日常生活圏域ニーズ調査」を行います。

調査票は、65歳以上の方のうち、事業対象者、要支援1・2の認定を受けている皆様と、介護保険の要介護認定を受けていない方から無作為で抽出された方にお送りいたしました。

この調査は、お名前を書く必要はなく、調査結果は以下のとおり適正に取り扱います。

長岡市の今後の高齢者保健福祉施策の方向性や介護保険料を決めるための大切な調査ですので、お忙しいところ大変恐縮ですが、ご協力くださいますようお願いいたします。

【個人情報の保護および活用目的について】

- この調査は、効果的な高齢者保健福祉施策の立案と効果評価のために行うものです。本調査で得られた情報につきましては、長岡市高齢者保健福祉計画・介護保険事業計画の見直しと効果評価の目的以外には利用いたしません。また、この情報については、長岡市個人情報保護条例に基づき、適正に取り扱います。
- ただし、計画の見直しと効果評価を行う際、厚生労働省の管理する分析システムを利用するため、そのシステムのデータベースに情報を登録し、集計・分析することがあります。

<お問い合わせ先>

長岡市福祉保健部 福祉総務課

電 話 0258-39-2371（直通）

ファックス 0258-39-2275

電子メール fukushi@city.nagaoka.lg.jp

（受付時間：平日午前8時30分～午後5時15分）

<あてはまる数字に○をつけてください>

基本属性

年齢・性別・お住いの地域・要介護（支援）度

(1) 年齢を教えてください (1つに○)

- | | | |
|-----------|-----------|-----------|
| 1. 65～69歳 | 2. 70～74歳 | 3. 75～79歳 |
| 4. 80～84歳 | 5. 85～89歳 | 6. 90～94歳 |
| 7. 95～99歳 | 8. 100歳～ | |

(2) お住いの地域を教えてください (1つに○)

- | | | |
|----------|----------|---------|
| 1. 長岡地域 | 2. 中之島地域 | 3. 越路地域 |
| 4. 三島地域 | 5. 山古志地域 | 6. 小国地域 |
| 7. 和島地域 | 8. 寺泊地域 | 9. 栢尾地域 |
| 10. 与板地域 | 11. 川口地域 | |

(3) 要介護（支援）度を教えてください (1つに○)

- | | |
|--------------|----------|
| 1. 認定を受けていない | 2. 事業対象者 |
| 3. 要支援1 | 4. 要支援2 |

※要介護（支援）度は、介護保険被保険者証の「要介護状態区分等」の欄に記載してあります。

※要介護（支援）度の変更により、現在いずれにも当てはまらない方は、直近の要介護（支援）度に基づき、○をつけてください。

※「事業対象者」とは、基本チェックリスト（国の定めた25項目の質問により生活機能低下を見る）の結果により、生活機能の低下が見られた方のことです。

(4) 過去1年間に転んだ経験がありますか (1つに○)

1. 何度もある 2. 1度ある 3. ない

(5) 転倒に対する不安は大きいですか (1つに○)

1. とても不安である 2. やや不安である 3. あまり不安でない 4. 不安でない

(6) 週に1回以上は外出していますか (1つに○)

1. ほとんど外出しない 2. 週1回 3. 週2~4回 4. 週5回以上

(7) 昨年と比べて外出の回数が減っていますか (1つに○)

1. とても減っている 2. 減っている
3. あまり減っていない 4. 減っていない

(8) 外出を控えていますか (1つに○)

1. はい ⇒ (9) へ 2. いいえ ⇒問3 (1) へ

【(8)で「1. はい」(外出を控えている)の方のみ】

(9) 外出を控えている理由は、次のどれですか (いくつでも○)

1. 病気 2. 障害しょうがい のうそっちゅう こういしょう(脳卒中の後遺症など)
3. 足腰などの痛み 4. トイレの心配(失禁など)
5. 耳の障害 (聞こえの問題など) 6. 目の障害
7. 外での楽しみがない 8. 経済的に出られない
9. 交通手段がない 10. その他 ()

問4**毎日の生活について**

(1) 物忘れが多いと感じますか (1つに○)

1. はい

2. いいえ

(2) バスや電車を使って1人で外出していますか (自家用車でも可) (1つに○)

1. できるし、している

2. できるけどしていない

3. できない

(3) 自分で食品・日用品の買物をしていますか (1つに○)

1. できるし、している

2. できるけどしていない

3. できない

(4) 自分で食事の用意をしていますか (1つに○)

1. できるし、している

2. できるけどしていない

3. できない

(5) 自分で請求書の支払いをしていますか (1つに○)

1. できるし、している

2. できるけどしていない

3. できない

(6) 自分で預貯金の出し入れをしていますか (1つに○)

1. できるし、している

2. できるけどしていない

3. できない

(7) 年金などの書類 (役所や病院などに出す書類) が書けますか (1つに○)

1. はい

2. いいえ

(8) 新聞を読んでいますか (1つに○)

1. はい

2. いいえ

(9) 本や雑誌を読んでいますか (1つに○)

1. はい

2. いいえ

(10) 健康についての記事や番組に関心がありますか (1つに○)

1. はい

2. いいえ

(11) 友人の家を訪ねていますか (1つに○)

1. はい

2. いいえ

(12) 家族や友人の相談にのっていますか (1つに○)

1. はい

2. いいえ

(13) 病人を見舞うことができますか (1つに○)

1. はい

2. いいえ

(14) 若い人に自分から話しかけることがありますか (1つに○)

1. はい

2. いいえ

問5 地域での活動について

(1) 以下のような会・グループ等にどのくらいの頻度で参加していますか
 ※① - ⑧それぞれに回答してください（それぞれ1つに○）

	週4回 以上	週2 ~3回	週1回	月1 ~3回	年に 数回	参加して いない
① ボランティアのグループ	1	2	3	4	5	6
② スポーツ関係のグループや クラブ	1	2	3	4	5	6
③ 趣味関係のグループ	1	2	3	4	5	6
④ 学習・教養サークル	1	2	3	4	5	6
⑤ 「はつらつサークル」「はつら つ広場」（介護予防のための 通いの場）	1	2	3	4	5	6
⑥ 老人クラブ	1	2	3	4	5	6
⑦ 町内会・自治会	1	2	3	4	5	6
⑧ 収入のある仕事	1	2	3	4	5	6

(2) 地域住民の有志によって、健康づくり活動や趣味等のグループ活動を行って、いきいきした地域づくりを進めるとしたら、あなたはその活動に参加者として参加してみたいと思いますか（1つに○）

1. 是非参加したい 2. 参加してもよい 3. 参加したくない 4. 既に参加している

(3) 地域住民の有志によって、健康づくり活動や趣味等のグループ活動を行って、いきいきした地域づくりを進めるとしたら、あなたはその活動に企画・運営（お世話役）として参加してみたいと思いますか（1つに○）

1. 是非参加したい 2. 参加してもよい 3. 参加したくない 4. 既に参加している

問6**たすけあいについて** あなたとまわりの人の「たすけあい」についておうかがいします

(1) あなたの心配事や愚痴(ぐち)を聞いてくれる人(いくつでも○)

- | | | |
|----------------|---------------|-----------|
| 1. 配偶者 | 2. 同居の子ども | 3. 別居の子ども |
| 4. 兄弟姉妹・親戚・親・孫 | 5. 近隣 | 6. 友人 |
| 7. その他() | 8. そのような人はいない | |

(2) 反対に、あなたが心配事や愚痴(ぐち)を聞いてあげる人(いくつでも○)

- | | | |
|----------------|---------------|-----------|
| 1. 配偶者 | 2. 同居の子ども | 3. 別居の子ども |
| 4. 兄弟姉妹・親戚・親・孫 | 5. 近隣 | 6. 友人 |
| 7. その他() | 8. そのような人はいない | |

(3) あなたが病気で数日間寝込んだときに、看病や世話をしてくれる人(いくつでも○)

- | | | |
|----------------|---------------|-----------|
| 1. 配偶者 | 2. 同居の子ども | 3. 別居の子ども |
| 4. 兄弟姉妹・親戚・親・孫 | 5. 近隣 | 6. 友人 |
| 7. その他() | 8. そのような人はいない | |

(4) 反対に、看病や世話をしてあげる人(いくつでも○)

- | | | |
|----------------|---------------|-----------|
| 1. 配偶者 | 2. 同居の子ども | 3. 別居の子ども |
| 4. 兄弟姉妹・親戚・親・孫 | 5. 近隣 | 6. 友人 |
| 7. その他() | 8. そのような人はいない | |

問7**健康について**

(1) 現在のあなたの健康状態はいかがですか(1つに○)

- | | | | |
|----------|---------|------------|---------|
| 1. とてもよい | 2. まあよい | 3. あまりよくない | 4. よくない |
|----------|---------|------------|---------|

(2) あなたは、現在どの程度幸せですか (1つに○)
 («とても不幸」を0点、「とても幸せ」を10点として、ご記入ください)

とても
不幸

とても
幸せ

0点 1点 2点 3点 4点 5点 6点 7点 8点 9点 10点

(3) この1か月間、気分が沈んだり、ゆううつな気持ちになったりすることがありましたか (1つに○)

1. はい

2. いいえ

(4) この1か月間、どうしても物事に対して興味がわかない、あるいは心から楽しめない感じがよくありましたか (1つに○)

1. はい

2. いいえ

(5) タバコは吸っていますか (1つに○)

1. ほぼ毎日吸っている

2. 時々吸っている

3. 吸っていたがやめた

4. もともと吸っていない

(6) 現在治療中、または後遺症のある病気はありますか (いくつでも○)

1. ない

2. 高血圧

3. 脳卒中 (脳出血・脳梗塞等)
のうそっちゅう のうしゅけつ・のうこうそくなど

4. 心臓病

5. 糖尿病
とうようびょう

6. 高脂血症 (脂質異常)
こうしけっしょう ししつじょう

7. 呼吸器の病気 (肺炎や気管支炎等)

8. 胃腸・肝臓・胆のうの病気

9. 腎臓・前立腺の病気
じんぞう ぜんりつせん

10. 筋骨格の病気 (骨粗しょう症、関節症等)
きんこつかく こつそ しょう

11. 外傷 (転倒・骨折等)
がいしょう てんとう こっせつなど

12. がん (悪性新生物)

13. 血液・免疫の病気
めんえき

14. うつ病

15. 認知症 (アルツハイマー病等)
にんちしょう

16. パーキンソン病

17. 目の病気

18. 耳の病気

19. その他 ()

問8 認知症にかかる相談窓口の把握について

(1) 認知症の症状がある又は家族に認知症の症状がある人がいますか

1. はい 2. いいえ

(2) 認知症に関する相談窓口を知っていますか

1. はい 2. いいえ

問9 機器の操作、情報収集、日々の活動について

(1) 携帯電話を使うことができますか (1つに○)

1. はい 2. いいえ

(2) ATMを使うことができますか (1つに○)

1. はい 2. いいえ

(3) ビデオやDVDプレイヤーの操作ができますか (1つに○)

1. はい 2. いいえ

(4) 携帯電話やパソコンのメールができますか (1つに○)

1. はい 2. いいえ

(5) 外国のニュースや出来事に関心がありますか (1つに○)

1. はい 2. いいえ

(6) 健康に関する情報の信ぴょう性について判断できますか (1つに○)

1. はい 2. いいえ

(7) 美術品、映画、音楽を鑑賞することがありますか (1つに○)

1. はい 2. いいえ

(8) 教育・教養番組を視聴していますか (1つに○)	
1. はい	2. いいえ
(9) 詐欺、ひったくり、空き巣等の被害にあわないように対策をしていますか (1つに○)	
1. はい	2. いいえ
(10) 生活の中でちょっとした工夫をすることがありますか (1つに○)	
1. はい	2. いいえ
(11) 病人の看病ができますか (1つに○)	
1. はい	2. いいえ
(12) 孫や家族、知人の世話をしていますか (1つに○)	
1. はい	2. いいえ
(13) 地域のお祭りや行事などに参加していますか (1つに○)	
1. はい	2. いいえ
(14) 町内会・自治会で活動していますか (1つに○)	
1. はい	2. いいえ
(15) 自治会やグループ活動の世話役や役職を引き受けることができますか (1つに○)	
1. はい	2. いいえ
(16) 奉仕活動やボランティア活動をしていますか (1つに○)	
1. はい	2. いいえ

(3) 地域で住民が集まって、体操、レクリエーション、茶話会などを定期的に行っている
通いの場があれば、参加者として参加してみたいと思いますか（1つに○）

1. 現在参加している→（4）へ 2. 是非参加したい→（4）へ
3. 条件次第では参加したい→（4）へ 4. 参加したくない→（5）へ

(4) 通いの場までの距離がどれくらいまでならば、参加したいと思いますか（1つに○）
（徒歩は目安であって、実際に通う手段は問いません）

1. 徒歩5分以内 2. 徒歩5分～10分 3. 徒歩10分～15分
4. 徒歩15分～30分 5. 徒歩30分以上の距離であっても通いたい

(5) 長岡市は、いざという時の安心のために「フェニックスネット」に取り組んでいます。
「フェニックスネット」をご存じですか（1つに○）

1. どのような取組か知っており、登録している
2. どのような取組か知っているが、登録はしていない
3. 言葉は聞いたことはあるが、どのような取組かわからない
4. 知らない（初めて聞いた）

【参考：フェニックスネット】

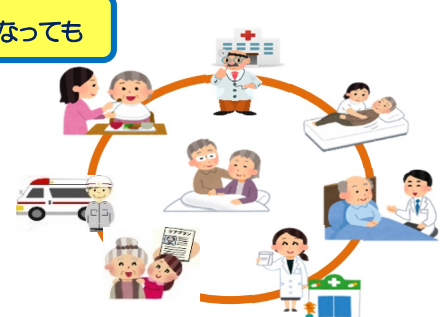
タブレットなどICTを活用した情報共有の仕組みです。あらかじめ登録しておくことで、もしもの救急搬送時に役立っています。また、治療・介護が必要になっても、患者（利用者）を支える関係者が情報を共有することで、適切な治療やケアに役立っています。

登録手続きは無料で、市窓口（アオーレ長岡、各支所など）で行っています。

元気で健康な人も



治療・介護が必要になっても



(6) 長岡市では、平成29年度から事業対象者、要支援1, 2の方がご利用できる介護予防・生活支援サービス事業（介護予防訪問・通所サービス、くらし元気アップ事業、短期集中レベルアップ事業、筋力向上トレーニング事業、生活サポート事業）を開始しています。「介護予防・生活支援サービス事業」をご存じですか（1つに〇）

1. 事業を知っており、サービス内容も知っている
2. 事業は知っているが、サービス内容は知らない
3. 言葉は聞いたことがあるが、事業もサービス内容も知らない
4. 知らない（初めて聞いた）

(7) 長岡市では、65歳以上の方の総合相談窓口として、地域包括支援センターを市内11箇所に設置しています。「地域包括支援センター」をご存じですか。

1. 知っていて、相談したことがある
2. 知っているが、相談したことはない
3. 知らない

(8) いつまでも健康に過ごすために、「フレイル」を予防することが重要ですが、「フレイル」をご存じですか。

1. どのような状態か知っている
2. 言葉は聞いたことがあるが、どのような状態か分からない
3. 知らない（初めて聞いた）

【参考：フレイルとは】

加齢とともに体力や認知機能が低下し、要介護の手前になった状態を指します。

生活習慣の見直しでフレイルを防ぐことができるとともに、フレイルから健康な状態に戻ることもできます。



(9)「フレイル」を予防するために、現在行っている取組はありますか

1. 地域の集まりに参加している
2. 自宅で体操や趣味活動をしている
3. 体育館やスポーツクラブなどに通っている
4. その他（ ）
5. 何もしていない

(10)「フレイル」予防のための取組として、行ってみたい取組はありますか

1. 地域の集まりへの参加
2. 体操教室や健康講座への参加
3. インターネットを活用した体操教室や健康講座への参加
4. その他（ ）

■■■以上で調査は終了です。ご協力ありがとうございました■■■