

## 庁舎警備の現状

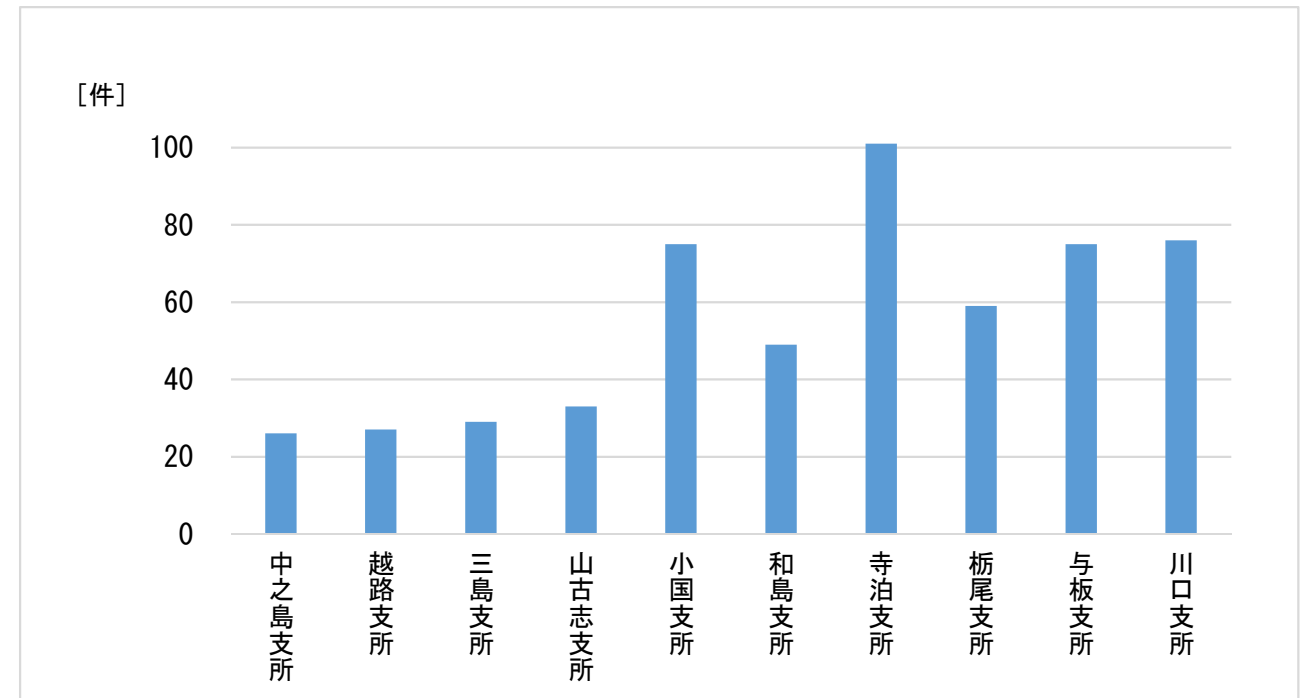
## 行政庁舎の状況（R1年度）

庁舎名	警備の現状	常駐警備		常駐警備経費 [千円]	機械警備経費 [千円]	備考
		業務時間	業務内容			
アオーレ長岡本庁舎	常駐警備 機械警備	全日24時間	巡回、出入管理、戸籍等届出書類の受領、駐車場誘導、遺失物の取扱い、盗難・不法行為関係等	293,577		常駐警備経費は施設管理業務委託の全体額
大手通庁舎	機械警備	—	—	—	7,976	機械警備経費は施設管理業務委託の全体額
さいわいプラザ	常駐警備 機械警備	全日24時間	巡回、出入管理、各室の鍵管理、駐車場誘導、遺失物の取扱い、盗難・不法行為関係等	96,548	498	常駐警備経費は施設管理業務委託の全体額
市民センター	常駐警備 機械警備	平日：7:30～19:00 休日：8:30～19:00	巡回、出入管理、各室の鍵管理、遺失物の取扱い、盗難・不法行為関係等	11,565	1,135	
環境衛生センター	機械警備	—	—	—	470	
中之島支所	常駐警備 機械警備	平日：17:15～翌日8:30 休日：8:30～翌日8:30	巡回、出入管理、 <u>戸籍等届出書類の預かり</u> 、電話対応等	6,080	491	
越路支所	常駐警備 機械警備	同上	同上	5,886	471	
三島支所	常駐警備 機械警備	同上	同上	5,885	520	
山古志支所	常駐警備	同上	同上	6,173	—	
小国支所	常駐警備 機械警備	同上	同上	5,939	448	
和島支所	常駐警備 機械警備	同上	同上	6,119	503	
寺泊支所	常駐警備 機械警備	同上	同上	6,540	155	
栃尾支所	常駐警備 機械警備	同上	同上	12,295	197	
与板支所	常駐警備 機械警備	同上	同上	6,168	184	
川口支所	常駐警備 機械警備	同上	同上	9,648		機械警備経費は常駐警備経費に含まれている。

### 戸籍届出の預かり件数（R1年度）

	中之島	越路	三島	山古志	小国	和島	寺泊	栃尾	与板	川口	合計
出生						1	1	2			4
死亡	21	16	35	1	30	1	52	80	1	18	255
婚姻		2			1		3				6
離婚		1					1				2
転籍	1										1
その他								1			1
計	22	19	35	1	31	2	57	83	1	18	269

### 休日・夜間 電話件数（R2年度1か月分）



### 他市の状況

自治体名	警備の状況	備考
上越市	総合事務所：13 常駐警備：3事務所 ※平日夜間、休日のみ 機械警備：10事務所	令和2年4月1日より、13ある総合事務所のうち、10事務所に機械警備を導入。
松本市	支所：6 機械警備：6支所	平成24年4月より、順次機械警備を導入。
佐賀市	支所：7 機械警備：5支所 定期見回り：2支所	平成17年及び平成19年の市町村合併時から、支所に機械警備を導入。