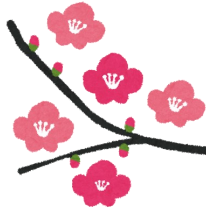




# ちきゅうひろば

## 地球广场

## Chikyû Hiroba



内容 (ないよう) Contents



やさしい  
日本語

- p.2 ● **アオーレ長岡 総合窓口からのお知らせ**  
ながおか そうごうまどぐち し  
 ● **国民健康保険、国民年金の 大事な 手続きについて**  
こくみんけんこうほけん こくみんねんきん だいじ てつづ
- p.3 ● **新潟県交通災害共済について**  
にいがたけんこうつうさいがいきょうさい  
 ● **地球広場の 相談時間が 変わります**  
ちきゅうひろば そうだんじかん か  
 ● **花粉症の 季節です**  
かふんしょう きせつ  
 ● **日本語を 勉強したい人へ**  
にほんご べんきょう ひと

中文

- p.4 ● 来自市政府综合服务窗口的通知  
 ● 关于办理国民健康保险、国民年金（养老金）的重要手续
- p.5 ● 关于新潟县交通灾害互助制度  
 ● 有关地球广场咨询时间的变更  
 ● 花粉症季节  
 ● 日语学习信息

ENG

- p.6 ● Information from the City Office General Service Desks at City Hall Plaza - *A ôre Nagaoka*  
 ● A Guide about Important Procedures for the National Health Insurance System and the National Pension System
- p.7 ● The Niigata Prefecture Mutual Aid Traffic Casualty Insurance Plan  
 ● New Consultation Hours at *Chikyû Hiroba*  
 ● It's the Season of *Kafunsho*  
 ● Would You Like to Study Japanese?
- p.8 ● **急患診療の お知らせ**  
きゅうかんしんりょう  
 ● 节假日急病就诊医疗机构  
 ● Emergency Medical Facilities



ながおかしこくさいこうりゅう ちきゅうひろば  
**長岡市国際交流センター「地球广场」**  
ながおかしおてどおり しみん かい  
 〒940-0062 長岡市大手通2-2-6 ながおか市民センター1階  
 Phone: 0258-39-2714 Skype: Chikyu Hiroba で探してください。  
 E-mail: kouryu-c@city.nagaoka.lg.jp  
 ホームページ: <https://www.city.nagaoka.niigata.jp/kurashi/cate13/chikyuhiroba/>  
 Facebook: <https://www.facebook.com/nagaoka.chikyu.hiroba/>

ちきゅうひろば 地球広場に いつでも 相談に 来て ください!



Website

facebook

Map

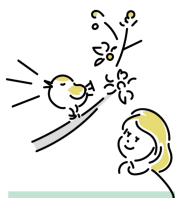
「ちきゅうひろば」と「市政だより」が 10言語で 読めます!

「Catalog Pocket (カタログ ポケット)」という 無料の アプリを 使って 「ちきゅうひろば」や 「市政だより」などを 10言語で 読めるようになりました。  
 ぜひダウンロードして 使って ください。  
ことば にほんご えいご ちゅうごくご かんたい ほんたい かんこくご  
 【言葉】日本語、英語、中国語（簡体・繁体）、韓国語、ベトナム語、タイ語、インドネシア語、  
 スペイン語、ポルトガル語



iOS

Android



# ながおか し 長岡市からののお知らせ



## ながおか そうごうまどぐち し アオーレ長岡 総合窓口からのお知らせ



3月中頃から4月初めは、引っ越しなどの手続きがとてつ混みます。手続きに長い時間が必要になることがあります。市のホームページでは、窓口で待っている人の数を見ることができます。



**【開いている時間】**  
平日…午前8時30分から 午後5時15分まで  
土・日・祝日…午前9時から 午後5時まで

**【問い合わせ】**アオーレ長岡市民窓口サービス課  
**【TEL】**0258-39-7510

### 市役所

### こくみんけんこうほけん こくみんねんきん だいじ てつづ 国民健康保険、国民年金の大事な手続きについて



仕事を始めたり、会社を辞めたりすると、入る保険と年金の種類が変わります。14日以内に国民健康保険（国保）、国民年金の手続きを自分でしてください。働いている会社はこの手続きをしてくれません。

こくほ 国保 こくみんねんきん 国民年金	こんなとき	ひつよう 必要なもの
はい 入る	仕事を辞めたとき	辞めた日がわかる書類（離職票、資格喪失連絡票など）
	家族の扶養でなくなったとき	扶養を取り消した日がわかる書類（資格喪失連絡票など）
	任意継続が終わったとき (国保のみ)	任意継続が終わった日がわかる書類 (資格喪失連絡票、資格がなくなった日が書いてある保険証)
や 辞める	会社などで働き始めたとき	新しく入った健康保険証か 資格取得連絡票
	家族の扶養になったとき (国保のみ)	
た その他	学校に行くためにほかの市町村へ引っ越しするとき (国保のみ)	学校に行っていることがわかる書類（学生証など） 国保の保険証

◎ 手続きのときは、上に書いてある必要な書類とあなたのことがわかるもの（在留カードなど）とマイナンバー（個人番号）がわかるもの（マイナンバーカードなど）を持って行ってください。

**【注意①】**国保を辞めて、新しい保険証ができる前に病院に行くときは、保険の種類が変わったことを病院に伝えてください。新しい保険証の手続き中に、国保の保険証で病院に行くと、あとで長岡市が払った分の治療にかかったお金を返してもらうことがあります。

**【2021年度 国民年金保険料】**  
2021年 4月から 2022年 3月までの国民年金の保険料は、**1か月 16,610円**です。

**国保の問い合わせ：**  
国民年金課国保保険料係 TEL：0258-39-2220  
または 各支所市民生活課  
**国民年金の問い合わせ：**  
国民年金課国民年金係 TEL：0258-39-2250  
または 各支所市民生活課

**【注意②】**配偶者（夫や妻）の扶養になって国民年金第3号へ入る手続きは、配偶者の会社に連絡してください。

にいがたけんこうつうさいがいきょうさい  
新潟県交通災害共済について

交通事故は、いつ、どこで、だれが 遭うか わかりません。  
500円で もしもの 事故に 備えませんか？  
新潟県交通災害共済は、新潟県内に 住所を 登録して  
いる人が 入ることができます。入っている 会員で 助け合う  
制度です。

◆助け合い 期間◆

2021年4月1日(木)から 2022年3月31日(水)までの 1年間

◆1年の 会費◆

一人 500円

◆お金 が 貰えるとき◆

交通事故で 怪我をして、7日より 長く 病院で 治療をしたとき



◆もらえる お金◆

3万円から 150万円

※病院で 治療した 日数 によって 金額が 決まります。

◆申し込み 期間◆

2021年3月31日(水)まで

※4月からも 申し込みは できます。

◆申し込む 場所◆

- ・住んでいる 市、町、村の 役所
- ・銀行など (ゆうちょ銀行では 申し込みできません。)



こくさいこうりゅう ちきゅうひろば  
国際交流センター「地球広場」からの  
お知らせ

ちきゅうひろば そうだんじかん か  
地球広場の 相談時間が 変わります

4月から、地球広場で 相談できる時間が 変わります。  
平日は 午前8時30分から 午後5時15分までです。  
土・日・祝日は 午前9時から 午後5時までです。  
平日は、予約を 入れておくと、午後7時まで 相談をする  
ことができます。

- 【TEL】 0258-39-2714
- 【Skype】 「Chikyu Hiroba」で探してください
- 【E-mail】 kouryu-c@city.nagaoka.lg.jp



NG! かふんしょう きせつ  
花粉症の 季節です

花粉症は、スギの木や ヒノキの木の 花粉が 体に入っ  
て、アレルギー症状が 出ることです。毎年、2月の 終わりに  
5月に 花粉が たくさん 飛びます。そのときに、花粉症で 苦しむ  
人が 多く います。よく 出る 症状は、目の かゆみ、く  
しゃみ、鼻水です。2か月から 3か月の 長い間、辛い 症状  
があるので、体が 疲れる人や、心が 落ち込む人も います。  
新型コロナウイルスの 症状とも 似ているので、気をつけて く  
ださい。花粉症は、熱が 続くことは あまり ありません。熱が  
続くときは、新型コロナウイルスや 風邪を 考えて ください。  
今年は、新型コロナウイルスに ならないように 痒くても 目や  
鼻を 指で 触らないで ください。

にほんごこうぎ  
【日本語講座】

4月から 新しい 授業が 始まります。生活に 必要な  
日本語を 勉強することが できます。  
ひらがなと カタカナを 読んだり 書いたりすることが  
できる人が 参加 できます。

にほんご べんきょう ひと  
日本語を 勉強したい人へ

- 勉強する 内容  
基本的な 文の 形、動詞・形容詞の 使い方など
- 場所：ながおか市民センター



曜日	平日(毎週 火曜日・金曜日)週2回			日曜(毎週 日曜日)週1回	
クラス	初級 I-1	初級 I-2	初級 I-1	初級 I-2	初級 II-1
じかん 時間	9:30~10:30	11:00~12:00	9:30~11:30	12:30~14:30	15:00~17:00
きょうかしょ 教科書	みんなの日本語初級 I				みんなの日本語初級 II
べんきょう 勉強する課	1~12課	13~25課	1~12課	13~25課	26~36課
はじまる日 始まる日	4月6日(火)			4月4日(日)	
りょうきん 料金	1か月 1,600円くらい (教科書のお金 2,750円も 必要です)				

- ※内容は 変わる 場合があります。
- ※18歳より 若い人は 授業は 無料です。教科書のお金は 必要です。
- ※初めて 参加する人は、1回 無料で 授業を 受けることができます。

ひろば  
【にほんご広場】

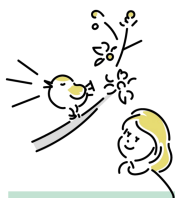
ボランティアが 日本語の 勉強を 手伝います。自分の レベルに 合った 勉強が できます。  
日本語の 勉強をしながら、参加している人々と 交流が できます。

■活動している 曜日と 時間

水曜日・・・午前10時から 12時 土曜日・・・午後1時から 3時

■料金：無料 ■場所：長岡市国際交流センター「地球広場」





# 来自长冈市的通知



## 来自市政府综合服务窗口的通知

每年三月中旬至四月上旬,是居民办理搬迁等各种手续的高峰期,各服务窗口都非常拥挤,有时需要等候较长的时间。在长冈市的主页上,可以随时查看到各服务窗口等候人数的信息,以便节省您的时间。



### 【办公时间】

平日：上午8点30分～下午5点15分

双休日・节假日：上午9点～下午5点

咨询：市政厅阿偶蕾长冈 市民窗口服务课  
电话：0258-39-7510



### 市役所



## 关于办理国民健康保险、国民年金（养老金）的重要手续



当您开始工作或辞去工作时,您所加入的保险和年金的种类就会发生变化,请在十四天以内自行办理好国民健康保险(国保)、国民年金的参保・退保手续(工作单位不代办此类手续)。

国保 国民年金	以下情况需要申报	办手续时所需文件
加入	从公司离职时	能确认辞职日期的文件(离职票、资格丧失联络票等)
	失去被扶养家属资格时	能确认扶养被取消日期的文件(资格丧失联络票等)
	任意继续结束时 (只限于国民健康保险)	能确认任意继续终止日期的文件(资格丧失联络票、记载着任意继续资格丧失日期的保险证等)
退出	到公司就职时	新取得的健康保险证或资格取得联络票
	成为被扶养家属时 (只限于国民健康保险)	
其他	为了上学搬迁到其他市町村时 (只限于国民健康保险)	学生证等在校证明文件、国民健康保险证

在办理手续时,请携带上述必要的文件,还有可以证明您本人身份的证件(在留卡等)以及可以确认“个人编号”的文件(通知卡等)

[注意 ①] 当您已经脱离国民健康保险,而新的保险证尚未到手之前需要到医疗机构就诊时,请向医疗机构的受理窗口说明保险证将有变化的事实。如果新的保险证正在办理中,不得已用国保的保险证去医院就诊的话,日后有可能会被要求退还由市里负担的医疗费。

[注意 ②] 如果您成为配偶的抚养家属时,请向配偶的工作单位报告并办理成为国民年金第3号被保险者的参保手续。

[2021年度国民年金保险费]

2021年4月至2022年3月,国民年金的保险费为1个月  
**16,610日元。**

有关国保的咨询:国民年金课国保保险费用系  
TEL: 0258-39-2220  
或各支所市民生活课

有关国民年金的咨询:国民年金课国民年金系  
TEL: 0258-39-2250  
或各支所市民生活课



## 关于新潟县交通灾害互助制度

所谓“新潟县交通灾害共济”是指万一遇到交通事故时，互相帮助互相救济的一种保险制度。在日常生活中，我们无法预测交通事故会在何时何地发生，为了以防万一，建议您和您的家人花费上500日元，一起加入“新潟县交通灾害共济”保险吧！

凡是在新潟县内有居住登记的人都可以参保。

### ◆保险期间◆

2021年4月1日(周四)~2022年3月31日(周三) 为期1年

### ◆年费用◆ 每人500日元

### ◆有关慰问金的支付◆

因交通事故受伤，在医院治疗超过7天以上者。



### ◆有关慰问金的金额◆

3万日元~150万日元

※根据在医院治疗的天数来决定金额

### ◆申请期限◆

2021年4月1日(周四)~2022年3月31日(周三)

### ◆申请地点◆

- 居住地的政府机关
- 银行(邮储银行不能申请)



## 来自国际交流中心 “地球广场”的通知

### 有关地球广场咨询时间的变更

从4月份开始，地球广场的咨询时间有所变更。

变更后的时间：

平日：上午8点30分~下午5点15分

双休日·节假日：上午9点~下午5点

※如果有事先预约的话，平日的咨询时间，可以延长到晚上7点为止。

电话：0258-39-2714

Skype: 请输入“Chikyū Hiroba” 查找

邮件地址：kouryu-c@city.nagaoka.lg.jp



## 花粉症季节



所谓花粉症是指杉树或柏树等的花粉进入人体后，出现的过敏症状。每年从2月底到5月这段期间，是花粉大量飞散的季节，许多人因此而备受折磨。主要症状有眼睛痒、打喷嚏和流鼻涕等。在长达2、3个月的期间内，有许多人会因以上症状而感到身体疲惫和情绪低落等。

花粉症的症状和新冠肺炎的症状比较相似，所以要充分注意。花粉症一般不会持续发烧，如果一直发烧的话，请考虑自己是否得了新冠肺炎或感冒。另外还要注意为了预防新冠肺炎，即使感到发痒也不要用手去接触眼睛和鼻子等。

## 日语学习信息



### 【日语讲座】

- 新学期的初级日语学习班将在4月份开课，学习在日常生活中所必需的实用日语等。
- 对象为能够读写平假名、片假名的人士。

- 学习内容：基本句型、动词·形容词及其活用变化等。
- 地点：长冈市民中心

班级	平日班(周二、周五) 每周2次		周日班(周日)每周1次		
	级别	初级 I - 1	初级 I - 2	初级 I - 1	初级 I - 2
时间	9:30~10:30	11:00~12:00	9:30~11:30	12:30~14:30	15:00~17:00
使用教科	大家的日语初级 I			大家的日语初级 II	
课程	1~12课	13~25课	1~12课	13~25课	26~36课
开课日	4月6日(周二)		4月4日(周日)		
费用	约1,600日元(每月), 教科书需另外购买(2,750日元)				

※根据具体状况，学习内容可能会有变化。

※18岁以下免费(但需另外购买教科书)。

※初次参加的人可以免费试听一次。

### 【日语广场】

由志愿者帮助您学习日语。可以根据自己的水平进行学习。在日语广场，不但可以学习日语，还可以和各国人士进行交流活动。

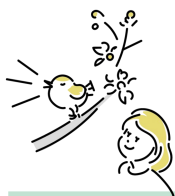
#### ■ 活动时间：

■ 周三···上午10点~正午    周六···下午1点~3点

#### ■ 参加费：免费

#### ■ 地点：长冈市国际交流中心“地球广场”





# Information from the City of Nagaoka



## Information from the City Office General Service Desks at City Hall Plaza - Aōre Nagaoka

From the middle of March to the beginning of April, the general service desks are usually crowded with many applicants who come to report changes of their residence or some other business. It may take a longer time than usual for your requested service to be completed.

You can check the Nagaoka City website for information about the number of people waiting at the general service desks.



Hours: 8:30 a.m. – 5:15 p.m. Monday – Friday  
9:00 a.m. – 5:00 p.m. Saturdays, Sundays, and national holidays



For further information:  
Citizens' Affairs Coordination Service Division  
(Phone: 0258-39-7510)

市役所



## A Guide about Important Procedures for the National Health Insurance System and the National Pension System



When you start working or leave your workplace, your membership in your health insurance system and pension system will change. In these cases, you are required to follow the proper procedures to change your membership by yourself for both systems. Your former employer will not take care of these procedures.

National Health Insurance and National Pension	When	Necessary Items
Membership Required	Becoming unemployed	A document showing the date you became unemployed (e.g. unemployment certificate, loss of qualification certificate, etc.)
	Becoming a non-dependent of a household	A document showing the date you became a non-dependent of a household (e.g. loss of qualification certificate, etc.)
	Voluntarily terminating continuation (only for the National Health Insurance System)	A document showing the date of terminating continuation (e.g. loss of qualification certificate or health insurance card showing the date of loss of qualification)
Membership Discontinued	Becoming employed	A newly issued health insurance certificate or acquisition of qualification certificate
	Becoming a dependent of a household (only for the National Health Insurance System)	
Others	Moving to another municipality for school enrollment (only for the National Health Insurance System)	A document showing school enrollment (student ID) and National Health Insurance Card

For the above procedures, be sure to bring your ID (e.g. residence card) and a document showing your Individual Number (e.g. notice card or Individual Number card)

### Note:

If you have to get medical treatments before you get a renewed health insurance card after discontinuing membership in the National Health Insurance System, tell the hospital staff about the change of your membership in the National Health Insurance System. If you use your National Health Insurance card while it is being processed for change, you may have to refund the amount paid by the City of Nagaoka later.

### Note:

When you become a dependent of your spouse (husband or wife) and become qualified for membership in the National Pension System No. 3, notify your spouse's employer to follow the necessary procedures.

The monthly premium for the National Pension System for 2021 (April 2021 – March 2022) is ¥16,610.

- For further information about the National Health Insurance System:
  - The Premium Section of the National Health Insurance and Pension Division (Phone: 0258-39-2220)
  - The Citizens' Affairs and Service Division of each district branch office
- For further information about the National Pension System:
  - The National Pension Section of the National Health Insurance and Pension Division (Phone: 0258-39-2250)
  - The Citizens' Affairs and Service Division of each district branch office

## The Niigata Prefecture Mutual Aid Traffic Casualty Insurance Plan

Traffic accidents are unpredictable. You never know when, where, or to whom they may happen. How about preparing for unpredictable traffic accidents by insuring yourself with an annual premium of only ¥500.

The Niigata Prefecture Mutual Aid Traffic Casualty Insurance Plan is a mutual insurance system for registered residents of Niigata Prefecture.

### Mutual Aid Period:

One year from Thursday, April 1, 2021 to Wednesday, March 31, 2022

Annual Membership Fee: ¥500 per person



### Compensation Payments: ¥30,000 - ¥1,500,000

The amount of compensation varies depending on the number of days (seven days or more) that are required for treatment at a hospital when a member is injured in a traffic accident.

Application Period: Until March 31 (Wed.), 2021

Application is also possible after April 1.

### Applications are accepted at:

- Municipal offices
- Local banks except for *Yucho Ginko*, Japan Post Bank



## Information from the Nagaoka City International Affairs Center, Chikyû Hiroba

### New Consultation Hours at Chikyû Hiroba

Starting in April 2021, new consultation hours will be as follows:

8:30 a.m. – 5:15 p.m. Monday - Friday  
(or until 7:00 p.m. with an appointment)  
9:00 a.m. – 5:00 p.m. Saturdays, Sundays, and national holidays

Phone: 0258-39-2714

Skype: Via Chikyû Hiroba

E-mail: kouryu-c@city.nagaoka.lg.jp



### It's the Season of Kafunsho



*Kafunsho* is a pollen allergy caused by exposure to the pollen of cedar or *hinoki* cypress trees. A considerable amount of pollen usually flies all around from the end of February to May every year. This is the season when many people suffer from *kafunsho*, which often causes itchy eyes, sneezing, and a runny nose.

As these symptoms are very uncomfortable and continue for a long period of time, sometimes as long as two or three months, some people may feel exhausted or depressed. You should keep in mind that these symptoms are similar to those of COVID-19 infections.

However, high fevers normally do not continue for *kafunsho*. If you have a persistent fever, please be aware of your health conditions and consider that you may have a common cold or you may be infected by COVID-19. In order to protect yourself from COVID-19, do not touch your eyes or nose even if they feel itchy.



## Would You Like to Study Japanese?



### Japanese Classes:

Starting in April, the City of Nagaoka will offer new Japanese language classes for the 2021 fiscal year. In this one-year course for beginners who can read and write *hiragana* and *katakana*, they can learn basic levels of Japanese useful for daily life.

Contents of Lessons: Basic sentence structures and how to use verbs and adjectives

Venue: Nagaoka Civic Center on Ote Street

Days	Twice a week (Tuesdays and Fridays)		Once a week (Sundays)		
	Basic I - 1	Basic I - 2	Basic I - 1	Basic I - 2	Basic II - 1
Classes	Basic I - 1	Basic I - 2	Basic I - 1	Basic I - 2	Basic II - 1
Hours	9:30 a.m. - 10:30 a.m.	11:00 a.m. - 12:00 p.m.	9:30 a.m. - 11:30 a.m.	12:30 p.m. - 2:30 p.m.	3:00 p.m. - 5:00 p.m.
Textbook	<i>Minna no Nihongo</i> Basic Level Vol. I				<i>Minna no Nihongo</i> Basic Level Vol. II
Lessons	Lesson 1 - 12	Lesson 13 - 25	Lesson 1 - 12	Lesson 13 - 25	Lesson 26 - 36
Starting on	April 6 (Tues.)		April 4 (Sun.)		
Monthly Fee	About ¥1,600 (plus ¥2,750 for the textbook)				

- The contents of the classes are subject to change.
- Class fees for students 18 years old and younger are free except for the textbook fee.
- One free lesson is offered for new participants.

### Nihongo Hiroba:

Language volunteers will help you learn Japanese depending on your language proficiency level. You can have a good time by interacting with volunteers while learning Japanese.

Hours: 10:00 a.m. – 12:00 p.m. Wednesdays

1:00 p.m. – 3:00 p.m. Saturdays

Participation Fee: Free

Venue: Nagaoka City International Affairs Center, Chikyû Hiroba



# 急患診療の お知らせ



しせつめい 施設名	しんりょうかもく 診療科目	あいている 時間
①こどもが 夜に 病気や けがをしたとき： 「中越 こども急患センター」 TEL:0258-86-5099	小児科 <子どもが 病気の とき>	月曜日～土曜日 午後6時45分～9時30分
②夜や 休みの日に 病気や けがをしたとき： 「休日・夜間急患診療所」 TEL:0258-37-1199	内科 <お腹が いたいときや 風邪の ときなど>	月曜日～金曜日 午後6時45分～9時30分 日曜日・祝日 午前9時～11時30分 午後1時～4時30分
	小児科 <子どもが 病気の とき> 外科 <けがや 手術のとき>	日曜日・祝日 午前9時～11時30分 午後1時～4時30分
③休みの日に 歯が いたくなった とき： 「休日・急患 歯科診療所」 TEL:0258-33-9644	歯科 <歯が 痛い とき>	日曜日・祝日 午前9時～11時30分 午後1時～3時30分

①～③は さいわいプラザ (幸町2-1-1) の 1階に あります。  
産婦人科 (女の人の 病気や 赤ちゃんを 産むとき) は、在宅当番医制 (休みの日に 開いている 病院) です。(日曜・祝 休日のみ)  
わからないときは、②休日・夜間急患診療所 (0258-37-1199) に きいて ください。



## 节假日急病就诊医疗机构 \*请在正常医疗时间以外和节假日身体不适时利用。

《长冈地区》 休日・夜間急患診療所【幸町2-1-1 幸福广场 (旧市役所办公大楼)】

医疗机构	医疗科目	挂号时间
①中越儿童急症中心 TEL:0258-86-5099	小児科	周一～周六 晚上6点45分～9点30分
②休日・夜間急患診療所 TEL:0258-37-1199	内科	周一～周五 晚上6点45分～9点30分 周日・节假日 上午9点～11点30分 下午1点～4点30分
	小児科 外科	周日・节假日 上午9点～11点30分 下午1点～4点30分
③休日牙科急患診療所 TEL:0258-33-9644	牙科	周日・节假日 上午9点～11点30分 下午1点～3点30分

◆妇产科为轮流值班制(周日・节假日) 咨询:休日・夜間急患診療所 TEL:0258-37-1199

## Emergency Medical Facilities Civic Health Center (Saiwai Plaza – 1F)

Facilities	Departments	Hours
Chuetsu Center for Children's Emergency Treatment (0258-86-5099)	Pediatrics ( <i>Shônika</i> )	(Monday – Saturday) 6: 45 p.m. – 9: 30 p.m.
Clinic for Sundays, Holidays, and Nights (0258-37-1199)  For obstetrics and gynecology ( <i>san fujin ka</i> ), the staff at this facility will give information about clinics in charge of specific Sundays or holidays.	Internal Medicine ( <i>Naika</i> )	(Monday – Friday) 6: 45 p.m. – 9: 30 p.m. (Sundays and Holidays) 9: 00 a.m. – 11: 30 a.m. 1: 00 p.m. – 4: 30 p.m.
	Pediatrics ( <i>Shônika</i> )	(Sundays and Holidays) 9: 00 a.m. – 11: 30 a.m. 1: 00 p.m. – 4: 30 p.m.
	Surgery	
Dental Clinic for Sundays and Holidays (0258-33-9644)	Dentistry ( <i>Shika</i> )	(Sundays and Holidays) 9: 00 a.m. – 11: 30 a.m. 1: 00 p.m. – 3: 30 p.m.



さいわいプラザ  
幸福广场  
Civic Health Center

