



Tochio

とちお



Saijiki



時記

GuideMap ガイドマップ

(一社) 栃尾観光協会

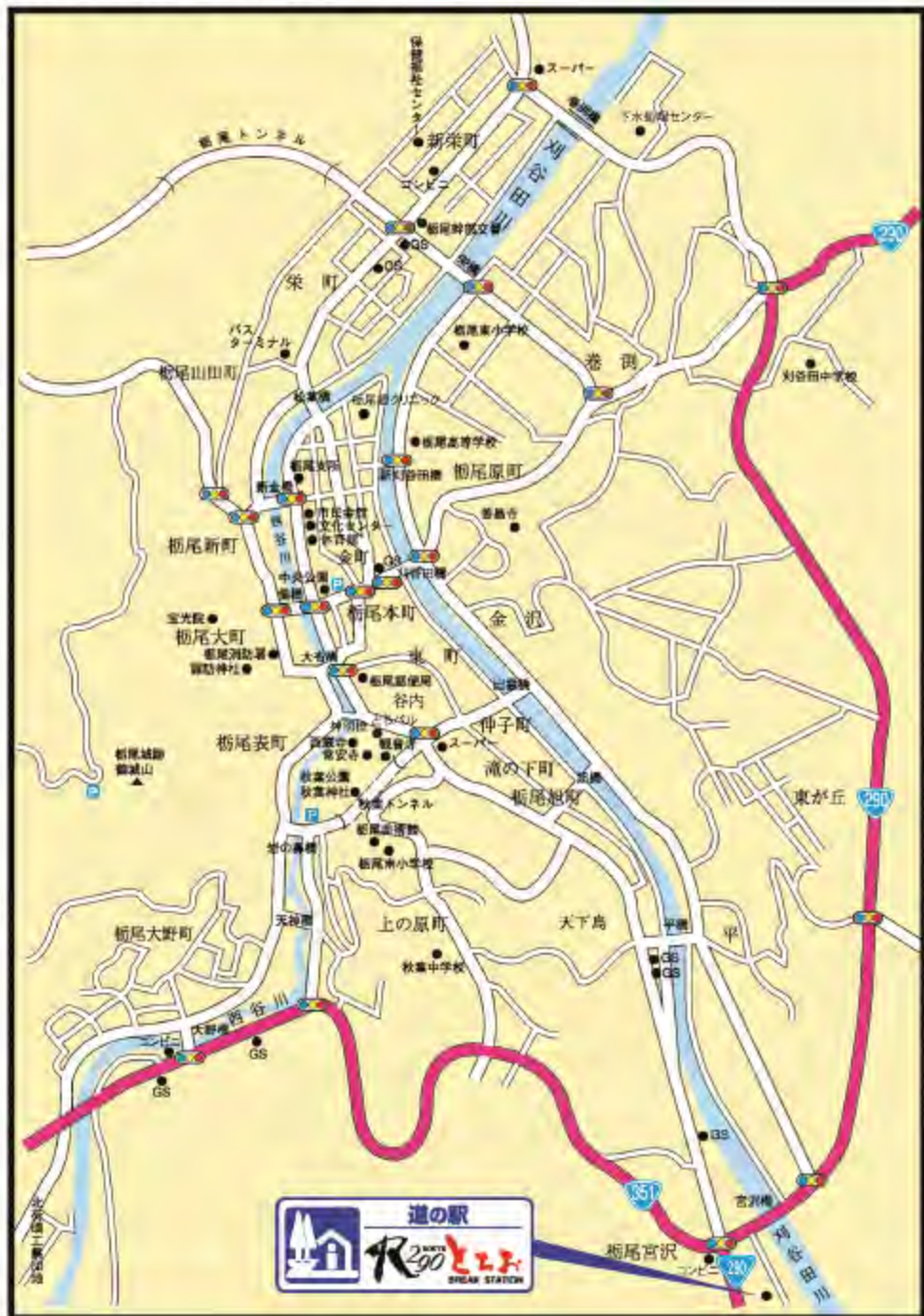
〒940-0233 新潟県長岡市栃尾宮沢1764
☎0258(51)1195 FAX 0258(51)1190

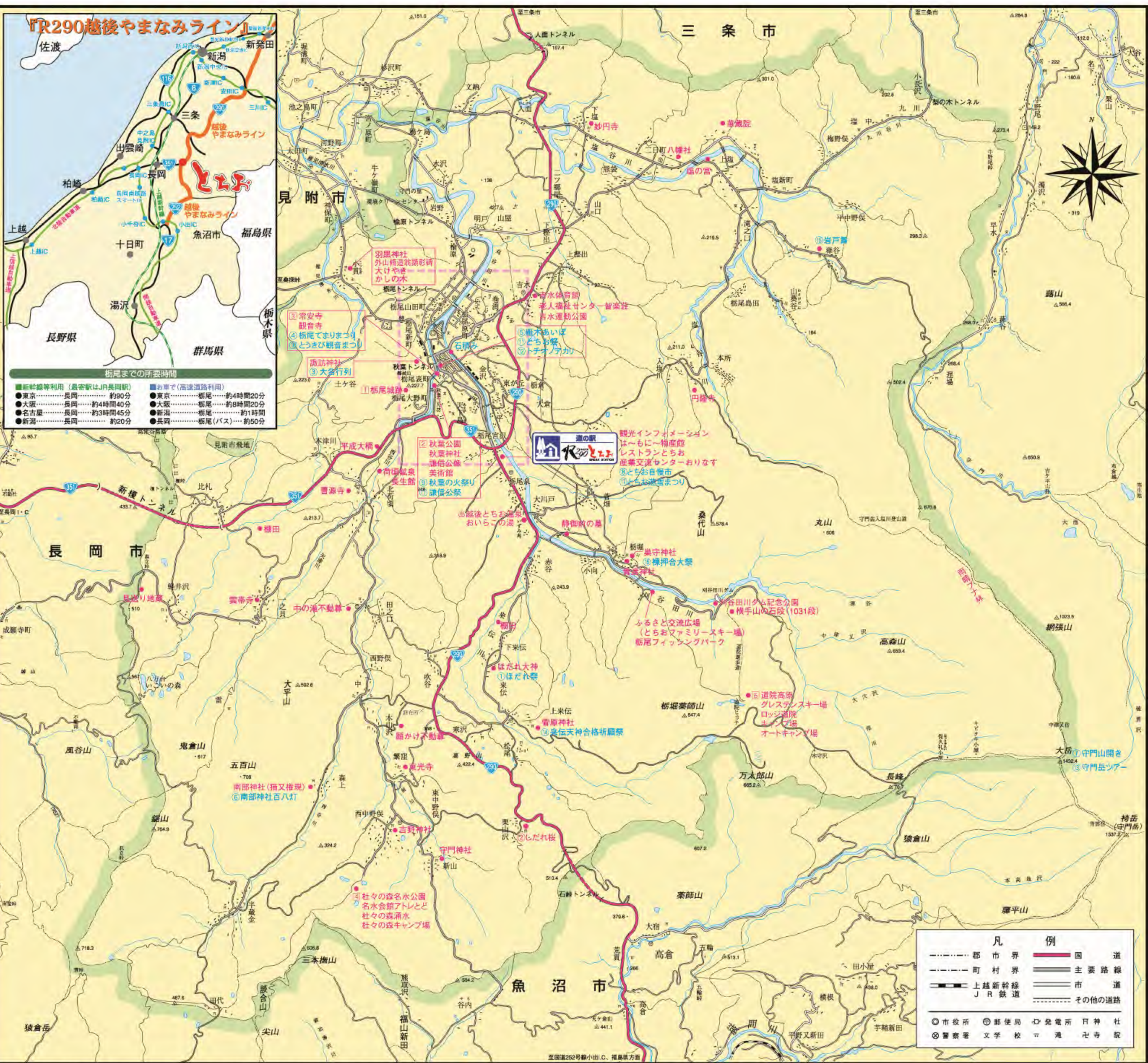
長岡市栃尾支所商工観光課

〒940-0298 新潟県長岡市金町2丁目1番5号
☎0258(52)2151(代) FAX 0258(52)3990



■ 栃尾市街地拡大図





「JR290越後やまなみライン」

佐渡 新潟 新発田 三条 魚沼市 長岡 柏崎 出雲崎 中之島 長岡IC 安田IC 三川IC 三尾IC 小千谷IC 小出IC 湯沢 上越 上越IC

越後やまなみライン

ととと

栃尾までの所要時間

■新幹線等利用 (最寄駅はJR長岡駅)		■お車で(高速道路利用)	
●東京	約90分	●東京	約4時間20分
●大阪	約4時間40分	●大阪	約8時間20分
●名古屋	約3時間45分	●新潟	約1時間
●新潟	約20分	●長岡	約50分

凡 例	
--- 郡市界	—— 国道
--- 町村界	—— 主要路線
—— 上越新幹線	—— 市道
—— JR 鉄道	—— その他の道路
○ 市役所	⊗ 郵便局
⊗ 警察署	⊗ 発電所
⊗ 文学学校	⊗ 神社
⊗ 滝	⊗ 寺
⊗ 記	⊗ 説

「この地図は、国土地理院長の承認を得て、同院発行の数値地図50000(地図画像)を複製したものである。(承認番号 平22業複、第505号)」

