

— 人口の動き —

7月末日現在  
( )は6月末との比較

人口	5,822人(+5人)
男	2,870人(+3人)
女	2,952人(+2人)
世帯数	1,272世帯(+1)
出生	9
死亡	6
転入	6
転出	4

広報

# わしま

発行  
和島村役場企画課

発行日  
昭和52年9月1日

印刷所  
㈱第一印刷所



## 体育館新築工事着工

(二頁)

## 郵便局からのお知らせ

福祉年金の支給を受けていらっしゃる方に有利な貯金利率を適用する定期郵便貯金を取扱っています。  
 ・利用できる方  
 老齢福祉年金、母子福祉年金 および児童扶養手当などの支給を受けられている方  
 ・預けられる金額  
 一人百万円まで  
 ・預け期間  
 一年間  
 ・貯金利率  
 年六・七五%  
 ・取扱期間  
 昭和五十二年十二月三十一日まで  
 ・取扱いは郵便局をあらかじめ申し込みは郵便局をあらかじめ

め一局決めて利用ください。  
 なお、銀行などの金融機関で、昭和五十二年五月十六日以降すでにこの種の預貯金を利用されている場合は取扱いできません。  
 申し込みの際には、年金証書、手当証書、受給者証明書を持参ください。  
 その他詳しいことは郵便局窓口でおたずね下さい。  
 和島 郵便局  
 越後島田郵便局

### 9月の心配ごと相談

日時……5日、26日  
 午前10時から午後3時まで  
 場所……福祉センター  
 内容……生活相談、医療相談、家事相談、児童相談、身障相談、職業相談、その他

### 人権擁護委員の発令

昭和五十二年八月十五日、八子房雄氏(阿弥陀瀬)、池田一雄氏(北野)は法務大臣より人権擁護委員の委嘱を受けられました。  
 人権擁護委員は、国民に保障されている基本的な人権を擁護し、自由人権思想の普及高揚を図るために置かれているものですが、いろいろな問題でお困りの方は、無料で他にもれることは絶対ありませんから安心して気軽に自宅へ相談におかけ下さい。

### 9月の保健衛生行事

日	曜	種	目	対	象	時	間	場	所
30	金	胃	部	検	診	一	般	八	時
29~27	木~水	乳	児	検	診	満	三	ヶ	月
20	火	リ	ハ	ビ	リ	ク	リ	ニ	ツ
12	月	妊	婦	検	診	卒	中	後	遺
8	木	妊	婦	検	診	妊	婦	一	時
3	土	家	族	計	画	相	談	の	あ
日	曜	家	族	計	画	相	談	の	あ
30	金	胃	部	検	診	一	般	八	時
29~27	木~水	乳	児	検	診	満	三	ヶ	月
20	火	リ	ハ	ビ	リ	ク	リ	ニ	ツ
12	月	妊	婦	検	診	卒	中	後	遺
8	木	妊	婦	検	診	妊	婦	一	時
3	土	家	族	計	画	相	談	の	あ
日	曜	家	族	計	画	相	談	の	あ
30	金	胃	部	検	診	一	般	八	時
29~27	木~水	乳	児	検	診	満	三	ヶ	月
20	火	リ	ハ	ビ	リ	ク	リ	ニ	ツ
12	月	妊	婦	検	診	卒	中	後	遺
8	木	妊	婦	検	診	妊	婦	一	時
3	土	家	族	計	画	相	談	の	あ
日	曜	家	族	計	画	相	談	の	あ
30	金	胃	部	検	診	一	般	八	時
29~27	木~水	乳	児	検	診	満	三	ヶ	月
20	火	リ	ハ	ビ	リ	ク	リ	ニ	ツ
12	月	妊	婦	検	診	卒	中	後	遺
8	木	妊	婦	検	診	妊	婦	一	時
3	土	家	族	計	画	相	談	の	あ
日	曜	家	族	計	画	相	談	の	あ
30	金	胃	部	検	診	一	般	八	時
29~27	木~水	乳	児	検	診	満	三	ヶ	月
20	火	リ	ハ	ビ	リ	ク	リ	ニ	ツ
12	月	妊	婦	検	診	卒	中	後	遺
8	木	妊	婦	検	診	妊	婦	一	時
3	土	家	族	計	画	相	談	の	あ
日	曜	家	族	計	画	相	談	の	あ
30	金	胃	部	検	診	一	般	八	時
29~27	木~水	乳	児	検	診	満	三	ヶ	月
20	火	リ	ハ	ビ	リ	ク	リ	ニ	ツ
12	月	妊	婦	検	診	卒	中	後	遺
8	木	妊	婦	検	診	妊	婦	一	時
3	土	家	族	計	画	相	談	の	あ
日	曜	家	族	計	画	相	談	の	あ
30	金	胃	部	検	診	一	般	八	時
29~27	木~水	乳	児	検	診	満	三	ヶ	月
20	火	リ	ハ	ビ	リ	ク	リ	ニ	ツ
12	月	妊	婦	検	診	卒	中	後	遺
8	木	妊	婦	検	診	妊	婦	一	時
3	土	家	族	計	画	相	談	の	あ
日	曜	家	族	計	画	相	談	の	あ
30	金	胃	部	検	診	一	般	八	時
29~27	木~水	乳	児	検	診	満	三	ヶ	月
20	火	リ	ハ	ビ	リ	ク	リ	ニ	ツ
12	月	妊	婦	検	診	卒	中	後	遺
8	木	妊	婦	検	診	妊	婦	一	時
3	土	家	族	計	画	相	談	の	あ
日	曜	家	族	計	画	相	談	の	あ
30	金	胃	部	検	診	一	般	八	時
29~27	木~水	乳	児	検	診	満	三	ヶ	月
20	火	リ	ハ	ビ	リ	ク	リ	ニ	ツ
12	月	妊	婦	検	診	卒	中	後	遺
8	木	妊	婦	検	診	妊	婦	一	時
3	土	家	族	計	画	相	談	の	あ
日	曜	家	族	計	画	相	談	の	あ
30	金	胃	部	検	診	一	般	八	時
29~27	木~水	乳	児	検	診	満	三	ヶ	月
20	火	リ	ハ	ビ	リ	ク	リ	ニ	ツ
12	月	妊	婦	検	診	卒	中	後	遺
8	木	妊	婦	検	診	妊	婦	一	時
3	土	家	族	計	画	相	談	の	あ
日	曜	家	族	計	画	相	談	の	あ
30	金	胃	部	検	診	一	般	八	時
29~27	木~水	乳	児	検	診	満	三	ヶ	月
20	火	リ	ハ	ビ	リ	ク	リ	ニ	ツ
12	月	妊	婦	検	診	卒	中	後	遺
8	木	妊	婦	検	診	妊	婦	一	時
3	土	家	族	計	画	相	談	の	あ
日	曜	家	族	計	画	相	談	の	あ
30	金	胃	部	検	診	一	般	八	時
29~27	木~水	乳	児	検	診	満	三	ヶ	月
20	火	リ	ハ	ビ	リ	ク	リ	ニ	ツ
12	月	妊	婦	検	診	卒	中	後	遺
8	木	妊	婦	検	診	妊	婦	一	時
3	土	家	族	計	画	相	談	の	あ
日	曜	家	族	計	画	相	談	の	あ
30	金	胃	部	検	診	一	般	八	時
29~27	木~水	乳	児	検	診	満	三	ヶ	月
20	火	リ	ハ	ビ	リ	ク	リ	ニ	ツ
12	月	妊	婦	検	診	卒	中	後	遺
8	木	妊	婦	検	診	妊	婦	一	時
3	土	家	族	計	画	相	談	の	あ
日	曜	家	族	計	画	相	談	の	あ
30	金	胃	部	検	診	一	般	八	時
29~27	木~水	乳	児	検	診	満	三	ヶ	月
20	火	リ	ハ	ビ	リ	ク	リ	ニ	ツ
12	月	妊	婦	検	診	卒	中	後	遺
8	木	妊	婦	検	診	妊	婦	一	時
3	土	家	族	計	画	相	談	の	あ
日	曜	家	族	計	画	相	談	の	あ
30	金	胃	部	検	診	一	般	八	時
29~27	木~水	乳	児	検	診	満	三	ヶ	月
20	火	リ	ハ	ビ	リ	ク	リ	ニ	ツ
12	月	妊	婦	検	診	卒	中	後	遺
8	木	妊	婦	検	診	妊	婦	一	時
3	土	家	族	計	画	相	談	の	あ
日	曜	家	族	計	画	相	談	の	あ
30	金	胃	部	検	診	一	般	八	時
29~27	木~水	乳	児	検	診	満	三	ヶ	月
20	火	リ	ハ	ビ	リ	ク	リ	ニ	ツ
12	月	妊	婦	検	診	卒	中	後	遺
8	木	妊	婦	検	診	妊	婦	一	時
3	土	家	族	計	画	相	談	の	あ
日	曜	家	族	計	画	相	談	の	あ
30	金	胃	部	検	診	一	般	八	時
29~27	木~水	乳	児	検	診	満	三	ヶ	月
20	火	リ	ハ	ビ	リ	ク	リ	ニ	ツ
12	月	妊	婦	検	診	卒	中	後	遺
8	木	妊	婦	検	診	妊	婦	一	時
3	土	家	族	計	画	相	談	の	あ
日	曜	家	族	計	画	相	談	の	あ
30	金	胃	部	検	診	一	般	八	時
29~27	木~水	乳	児	検	診	満	三	ヶ	月
20	火	リ	ハ	ビ	リ	ク	リ	ニ	ツ
12	月	妊	婦	検	診	卒	中	後	遺
8	木	妊	婦	検	診	妊	婦	一	時
3	土	家	族	計	画	相	談	の	あ
日	曜	家	族	計	画	相	談	の	あ
30	金	胃	部	検	診	一	般	八	時
29~27	木~水	乳	児	検	診	満	三	ヶ	月
20	火	リ	ハ	ビ	リ	ク	リ	ニ	ツ
12	月	妊	婦	検	診	卒	中	後	遺
8	木	妊	婦	検	診	妊	婦	一	時
3	土	家	族	計	画	相	談	の	あ
日	曜	家	族	計	画	相	談	の	あ
30	金	胃	部	検	診	一	般	八	時
29~27	木~水	乳	児	検	診	満	三	ヶ	月
20	火	リ	ハ	ビ	リ	ク	リ	ニ	ツ
12	月	妊	婦	検	診	卒	中	後	遺
8	木	妊	婦	検	診	妊	婦	一	時
3	土	家</							

改正された国民年金

Table with 2 main columns: 国民年金 (National Pension) and 福祉年金 (Welfare Pension). It lists various adjustments such as '物価スライドによる年金額の引き上げ' and '老齢年金の特例' with corresponding amounts.

国民年金法改正

国民年金法がさきの国会で改正されましたので、その主な内容をお知らせします。今年の改正では、昨年度の全国消費者物価指数が九・四%上昇しましたので、「物価スライド」の仕組みで拠出制年金（老齢や通算老齢はじめ、障害・母子・準母子・遺児・寡婦の各年金）はこの率に応じて引き上げられ、七月から新しい年金額になりました。

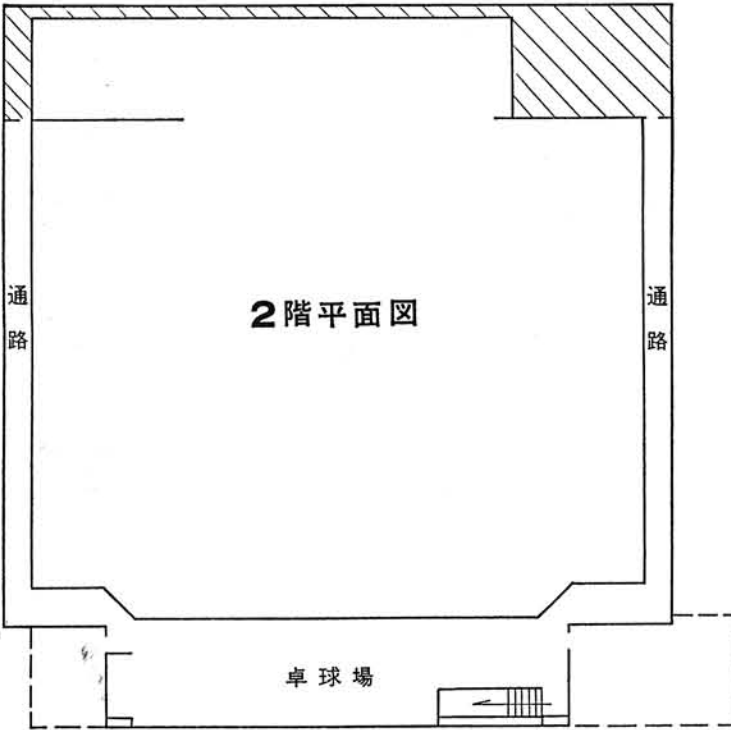
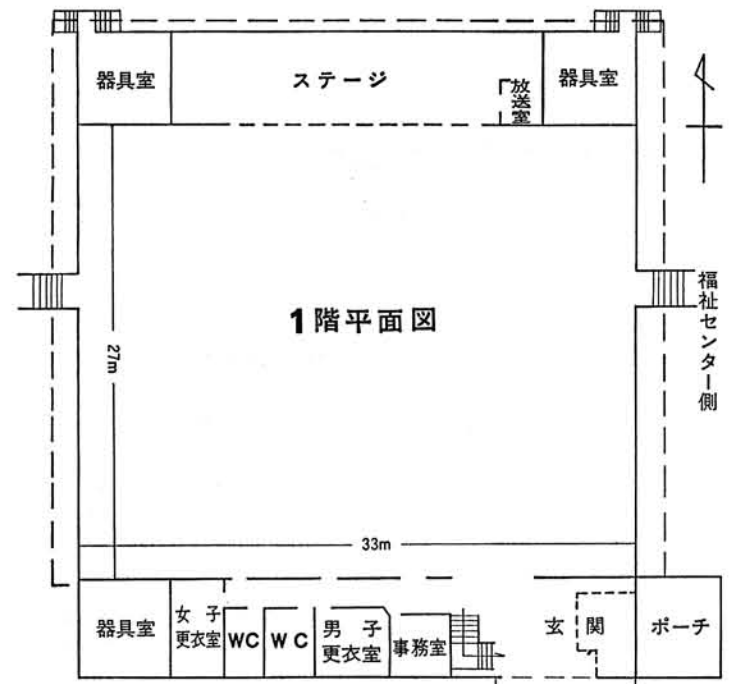
桐島小学校新築工事

同校の校舎は、明治四十二年に建築された老朽校舎であり、殊に新潟地震後は年々危険度を増している校舎の為、このたび改築することになりました。設計は、経

昭和五十三年度

和島村職員採用初級試験を実施

試験区分 初級一般行政職
受験資格 和島村在住者（昭和五十二年八月一日現在）で昭和二十八年四月二日から昭和三十五年四月一日までに生まれた者で、高等学校卒業又は卒業見込みの者。
受付期間 昭和五十二年九月五日から九月二十日午後五時まで



も、物価上昇率九・四%を上回る改善が図られました。年金額の引き上げ時期は、昨年より二カ月早く八月から実施されますので、九月の支払い期には、増額された年金がさっそく受け取れます。

それから、これまで福祉年金の支払い期日は一月・五月・九月の年三回でしたが、五十二年十月から四月・八月・十二月に変更され、今後は盆と暮に年金が間に合うこととなります。また、暮の十二月支払い期だけは、希望すれば十一月に年金を受け取れるようになりました。

中沢地区地すべり防止地区に指定

- List of addresses in Nakazawa area designated as landslide prevention zones, including '大字中沢' and '大字小島谷'.

税金についての

税金についての 相談・苦情は 税務相談室へどうぞ!!

所得税や贈与税など、税金全般のことについて出張相談所が次のとおり開設されますので、お気軽にご利用ください。相談は一切無料で匿名でもできますし、相談内容についての秘密は堅く守られます。

日時 九月二十八日 午前十時より 午後三時まで
場所 和島村総合福祉センター
長岡市南町三丁目九番一号 長岡税務署内
長岡税務相談室 専用直通電話 〇二五八―三三―五二五二