



### ●地域振興・市民生活課からのお知らせ 【問】地域振興・防災班 ☎0258-61-2010

#### ●令和5年度新潟県交通災害共済加入者募集

- ◆申込期間 3月31日(金)まで  
(4月以降も随時申込可)
- ◆共済期間 4月1日～翌年3月31日
- ◆申込方法 町内会から配布された加入申込書に会費(1人500円)を添えて、下記のいずれかの方法で申込みください。
  - ・町内会の取りまとめ時に申込み
  - ・個人で金融機関に直接申込み  
(ゆうちょ銀行は除く)



#### ●請求忘れはございませんか

交通災害共済見舞金の請求期間は、事故にあった日から起算して1年以内です。治療継続中でも、1年を経過した場合は請求できませんのでご注意ください。

申請に必要な書類は、地域振興・市民生活課にありますのでお問い合わせください。

### ●与板消防署からのお知らせ 【問】予防担当 ☎0258-72-2572

#### ●春の火災予防運動

- ◆実施期間 4月1日(土)から4月7日(金)まで  
全国統一標語  
『お出かけは マスク戸締り 火の用心』

#### ●春先は空気が乾燥し火災が発生しやすい季節です！

##### ○火災を起こさないための3つの対策

- ・家のまわりは、整理整頓し、段ボールなどの燃えやすいものは置かない。
- ・ガスコンロなどのそばを離れるときは、必ず火を消す。
- ・たばこの吸い殻は、確実に消す。

##### ○火災による被害を最小限にするための4つの対策

- ・逃げ遅れを防ぐために、住宅用火災報知器を設置する。
- ・寝具やカーテンは、防災品を使用する。
- ・火災を小さいうちに消すために、消火器等を設置する。
- ・お年寄りや身体の不自由な人を守るために、隣近所の協力体制をつくる。



### ●中之島地域図書館からのお知らせ 【問・申】☎0258-61-2165

#### ●図書館バッグを作ろう

- ◆日時 3月18日(土) 午後2時～4時
- ◆会場 中之島文化センター2階多目的ホールBCD
- ◆内容 無地のトートバッグに布用クレヨンで絵を描き、オリジナルデザインの図書館バッグを作ります。
- ◆対象 どなたでも(小学2年生以下は保護者同伴)
- ◆定員 10名(先着)
- ◆参加料 250円(材料費)
- ◆申込み 3月4日(土)から中之島地域図書館窓口、または電話にて



#### ●おはなしひろば

- ◆日時 3月26日(日) 午前10時30分～11時30分
- ◆会場 中之島文化センター2階多目的ホールBCD
- ◆内容 季節のお話、工作
- ◆定員 10名(先着・整理券配布)  
※当日、午前10時10分から図書館カウンターにて、整理券を配布



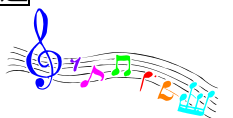
### ●中之島文化センターからのお知らせ 【問・申】☎0258-66-1310

#### ●新潟県の版画家たち

- ◆日時 3月4日(土)から16日(木)まで  
午前10時～午後4時
- ◆会場 中之島文化センター内
- ◆内容 中之島美術館所蔵の新潟県内の版画家の展示を行います。
- ◆対象 どなたでも
- ◆参加料 無料

#### ●ピアノ演奏体験

- ◆期日 3月23日(木)から26日(日)まで
- ◆時間 午前9時～午後3時
- ◆会場 中之島文化センター文化ホール
- ◆内容 ベーゼンドルフアーを気軽に演奏してみませんか？
- ◆対象 どなたでも
- ◆定員 1日3組(1組1時間45分) 抽選
- ◆参加料 1組1,000円
- ◆申込み 3月16日(木)～18日(土)  
午前10時から午後5時まで



# 中之島カレンダー

2月		
16	木	なかのしま支所からのお知らせ2月号発行日
17	金	赤ちゃん相談(中之島コミュニティー)
18	土	
19	日	おはなしひろば おひなさまスペシャル(中之島地域図書館)
20	月	文化センター・中之島地域図書館・北体育館休館日
21	火	なかのんひろば育児相談&美ママエクササイズ【予約不要】(なかのんひろば)
22	水	1歳6か月児健診(三島保健センター)
23	木	天皇誕生日
24	金	びよびよクラブ(中之島コミュニティー) 特別図書整理期間のため休館(中之島地域図書館)~2月28日まで
25	土	
26	日	
27	月	文化センター・北体育館休館日
28	火	
3月		
1	水	横断歩行者を守る交通事故防止運動~3月10日まで
2	木	
3	金	中之島中学校卒業証書授与式 びよびよクラブ助産師相談(中之島コミュニティー)
4	土	新潟県の版画家たち(文化センター)~3月16日まで P1
5	日	
6	月	文化センター・中之島地域図書館・北体育館休館日
7	火	
8	水	
9	木	
10	金	
11	土	
12	日	
13	月	文化センター・中之島地域図書館・北体育館休館日
14	火	なかのんひろば育児相談(なかのんひろば) 中之島体育館休館日
15	水	
16	木	なかのしま支所からのお知らせ(令和4年度特集号)発行日
17	金	びよびよクラブ修了式(中之島コミュニティー)
18	土	図書館バッグを作ろう(中之島地域図書館) P1
19	日	
20	月	文化センター・中之島地域図書館・北体育館休館日
21	火	春分の日
22	水	
23	木	3歳児健診(三島保健センター) ピアノ演奏体験(文化センター)~3月26日まで P1
24	金	中之島地域3小学校卒業証書授与式
25	土	
26	日	おはなしひろば(中之島地域図書館) P1
27	月	文化センター・中之島地域図書館・北体育館休館日
28	火	
29	水	中之島地域4保育園卒園式
30	木	
31	金	中之島地域図書館休館日



4月		
1	土	春の火災予防運動 ~4月7日まで P1
2	日	
3	月	文化センター・中之島地域図書館・北体育館休館日
4	火	
5	水	
6	木	新入学(園)児を守る交通安全週間~4月12日まで
7	金	
8	土	
9	日	新潟県議会議員一般選挙投票日
10	月	中之島地域3小学校入学式 中之島中学校入学式 文化センター・中之島地域図書館・北体育館休館日
11	火	中之島体育館休館日
12	水	
13	木	
14	金	
15	土	
16	日	
17	月	文化センター・中之島地域図書館・北体育館休館日
18	火	
19	水	
20	木	なかのしま支所からのお知らせ4月号発行日



## 【休日在宅当番医(見附・中之島地区)】

<受付時間>午前9時~11時30分 午後1時~4時30分

※内科は内、外科は外で表記しています。

期日	病院名
2	19(日) 内 山谷クリニック ☎0258-61-1388
	23(祝) 内 杏仁堂医院 ☎0258-62-0123
	26(日) 外 わたなべ皮膚科 ☎0258-62-7750
3	5(日) 外 中之島クリニック ☎0258-61-2551
	12(日) 内 山谷クリニック ☎0258-61-1388
	19(日) 内 林俊吉クリニック ☎0258-66-3000
	21(祝) 内 石川医院 ☎0258-66-2140
	26(日) 外 お元気でクリニック ☎0258-63-3800
	4
4	9(日) 外 貝瀬皮膚科 ☎0258-66-8100
	16(日) 外 わたなべ皮膚科 ☎0258-62-7750
	23(日) 内 星野医院 ☎0258-62-0998
	29(祝) 内 田崎医院 ☎0258-62-1122
	30(日) 内 石川医院 ☎0258-66-2140

休診の場合は、休日・夜間急患診療所(0258)37-1199をご利用ください。

※急遽、休日当番医が変更となる場合がありますので、ご確認の上、受診をしてください。

今月号に掲載している各種行事等については、新型コロナウイルス感染症の影響により予定を変更する場合があります。



中之島地域の人口・世帯数 令和5年2月1日現在( )は前月との比較  
総人口 10,836人(-18) 男 5,348人(-4) 女 5,488人(-14) 世帯数 3,818世帯(-7)