

なかのしま



支所からのお知らせ

4

No.157 2019. 4. 18

発行・編集:中之島支所地域振興課 TEL:0258-61-2010 FAX:0258-66-2238 E-mail:nknsn-chiiki@city.nagaoka.lg.jp

今町×中之島大凧合戦開催

360年以上の歴史を持つ大凧合戦。
畳8枚ほどの大きさの大凧が迫力ある
空中戦を繰り広げます。無料市民観覧席
(約50人収容)はすべて自由席です。
どうぞお気軽にご利用ください。

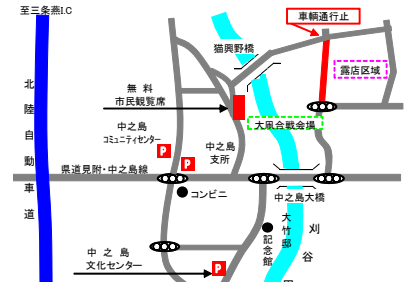
◆開催日時 6月1日(土)~3日(月)
午後1時~午後5時

◆無料市民観覧席設置場所
刈谷田川猫興野橋上流左岸堤防上

◆駐車場
中之島文化センター、中之島支所、
中之島コミュニティセンターほか

◆無料シャトルバス
土日運行時間 正午~午後5時(随時)
中之島文化センター⇄猫興野橋西詰

【問】大凧合戦→産業建設課 ☎0258-61-2013
市民観覧席→地域振興課 ☎0258-61-2010



中之島地域図書館で
「大凧合戦ポスター展」
「児童六角凧イラスト展」
を行います

◆期 日 5月18日(土)
~6月9日(日)

【問】中之島地域図書館
☎0258-61-2165



与板消防署中之島出張所が6月に移転します

与板消防署中之島出張所が老朽化した現庁舎から刈谷田公園の隣の新庁舎(所在地:長岡市中之島4160番地5)で6月から業務を開始します。

現在、救急車のみの配置から新たに消防車を配置し、また、消防団車庫や消防団会議室も併設します。

地域の安全・安心のため、今後も消防力の強化に努めていきます。

【問】与板消防署中之島出張所

☎0258-66-5582(移転前と電話番号変更なし)

竣工イメージ



中之島地域防災訓練を実施します

7.13水害の経験を踏まえ、中之島地域全域で豪雨災害を想定した防災訓練を実施します。

◆日 時 6月16日(日)

午前8時50分 避難準備・高齢者等避難開始の発令
(サイレン吹鳴)

午前9時15分 避難勧告の発令(サイレン吹鳴)、集団避難行動

※「避難準備・高齢者等避難開始」と「避難勧告」の

訓練放送は、同報無線とFMながおか(80.7MHz)で行います。

【問】地域振興課 ☎0258-61-2010

中之島文化センターで
「防災ロビー展」を行います

◆期 日 6月18日(火)~7月15日(月)

◆時 間 午前9時~午後5時

◆内 容 災害に備えて非常持参品の
チェックリスト配布や、避難に便利な物を
展示します。

【問】中之島文化センター ☎0258-66-1310

第8期中之島地域委員を紹介します

2ページへ

平成31年度中之島地域の主な事業

～中之島地域では、次の項目を重点事業に据え、中之島地域のより良いまちづくりを進めます～

市民協働・地域交流

- 地域の宝磨き上げ事業
 - ・地域の宝「今町中之島大凧合戦」「大竹邸記念館」の磨き上げ
 - ・地域で自主的に事業に取り組む団体を支援
(詳しくは下記「中之島地域委員会からのお知らせ」参照)
- 東京中之島会の運営交流経費補助
- 町内公民館建設補助事業
 - ・長呂ふれあいセンター 外壁塗装・屋根修繕
- 中之島まつり(夏まつり・産業まつり)事業
- 中之島コミュニティセンター整備・建設事業
 - ・上通分館(仮称) 建設工事基本設計委託

防災

- 災害時次期情報伝達方式構築事業
 - ・アナログ方式からFMラジオ方式へ移行に伴う工事等
- 地域防災計画関係事業
 - ・洪水ハザードマップ作成
- 市民防災推進事業
 - ・自主防災活動報償金、中之島地域全体の防災訓練
- 消防施設関係事業
 - ・火の見櫓撤去工事(地域内2か所)

福祉・健康

- 敬老会事業
- 子育ての駅運営事業
 - ・「なかのんひろば」運営



環境

- 新ごみ処理施設整備の業務委託
- 旧中之島ごみ処理施設、し尿処理施設解体工事等

生活・都市基盤

- 市道の新設や拡幅改良(11路線ほか)
- 通学路交通安全対策(4路線)
- 生活道路の維持補修や側溝、舗装修繕
- 消雪施設等整備(1路線)
- 信条地区公共下水道整備

教育・文化

- 小・中学校施設改修事業
 - ・中之島中央小学校 給水設備等改修工事
 - ・上通小学校 トイレ改修工事、監理委託、設計委託
 - ・信条小学校 散水設備整備工事、下水道直結工事

中之島地域委員会からのお知らせ

第8期中之島地域委員

任期 平成31年4月1日～

平成33年3月31日

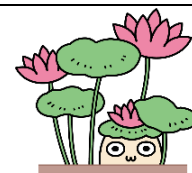
五十音順

区分	氏名(地区)
地区推薦	安達 豊(信条)
団体推薦	大竹 秀敏(中之島)
団体推薦	小野 英子(中野)
団体推薦	小野 順子(中野)
団体推薦	河内 大志(中野)
団体推薦	國嶋 公江(西所)
団体推薦	駒澤 正元(中之島)
団体推薦	笹岡 裕介(中通)
公募	鈴木 稔也(上通)
団体推薦	鈴木 正美(中通)
団体推薦	関口 和幸(三沼)
地区推薦	田中 隆宏(上通)
地区推薦	田辺 正人(中条)
地区推薦	原田 健司(中之島)

平成31年度 地域の宝磨き上げ事業

※ふるさと創生基金事業が地域の宝磨き上げ事業に一本化されました。

No.	【新規・継続】事業名
①	【継続】今町・中之島大凧合戦宝の磨き上げ事業
②	【継続】大竹邸記念館宝の磨き上げ事業
③	【継続】若者定住事業
④	【継続】大口れんこん収穫体験ツアー
⑤	【継続】「ようこそなかのしま！」イメージアッププロジェクト事業
⑥	【継続】なかのん PR 事業
⑦	【新規】公募事業(詳しい内容は下記へ)



●平成31年度「地域の宝磨き上げ事業補助金」を活用した事業を募集します。(⑦公募事業)

新規事業として「地域の宝磨き上げ事業補助金」を活用した事業を広く募集します。対象は各種団体や町内会等です。この補助金は、中之島の地域資源(ヒト・モノ)を活かし、中之島地域全体への波及効果が高く、地域が活性化されると思われる事業を各種団体等が自ら企画・実施する場合、活用できます。「こんなことをしたいけど補助してもらえない?」、「会で新たにこんなことしてみたい!!」などありましたら、お気軽に地域振興課までご相談ください(第1次締切 5月31日(金))。

応募のあった事業につきましては、6月の地域委員会で審議のうえ決定します。

【問・申】地域振興課 ☎0258-61-2010

お知らせ

●総合健診(半日ミニドック)予約受付中!

健(検)診項目	健(検)診日	
○特定健診・後期高齢者健診	6月17日(月)	午前
○結核・肺がん検診 ○胃がん 検診 ○大腸がん検診 ○子	18日(火)	
宮がん検診 ○乳がん検診等	19日(水)	
	9月26日(木)	
※会場はいずれも中之島コミュニティセンターです!		

事前申し込みが必要です。申込方法等詳しくは、「**長岡市健康カレンダー**」(全戸に配布済み)をご覧ください。
なお、例年5月に行っていた胃がん・大腸がん検診は、上記の日となりますので、お申し込みの上、ぜひ受診ください。

【問・申】北西地域担当(三島保健センター内)
☎0258-42-2269

●春の全国交通安全運動を実施します

◆実施期間 5月11日(土)~5月20日(月)

※5月11日(土)は交通安全パレード

(見附市役所発)を行います。

◆交通事故死ゼロを目指す日 5月20日(月)

◆スローガン「歩行者に 笑顔でゆずる 春の道」

【問】地域振興課 ☎0258-61-2010



●計量器(はかり)の定期検査を実施します

取引や証明に使用する計量器(はかり)は計量法による定期検査を2年に1回受けなければなりません。今年度は、中之島地域が検査対象となります。

◆日時 6月12日(水) 午前10時~正午
午後1時~午後3時30分

◆会場 中之島コミュニティセンター

◆内容 検査対象の計量器、検査手数料

【問】工業振興課 ☎0258-39-2222

産業建設課 ☎0258-61-2013

●安全でおいしい水道水がつかえるよう 水質検査を行います

水質検査は水質基準に適合し、安全であることを確認する為に不可欠なものです。

◆法定検査 水質基準に適合しているかの検査です。

簡易なものを毎日実施。水質基準51項目全ての検査を2か月に1回実施します。

◆独自検査 より高い安全性を求める検査です。

水道水の元となる河川の水質検査や原虫検査等を定期的に実施します。また、よりおいしい水のための異臭味検査、残留塩素検査も実施します。

※検査の詳細・結果は、見附市のホームページをご覧ください。

【問】見附市ガス上下水道局青木浄水場 ☎0258-66-3294

●'04中之島記念公園植栽会参加者募集中!

みんなで公園を花でいっぱいにしましょう!大勢の方の参加をお待ちしています!

◆日時 5月11日(土)
午前8時~午前10時
(小雨決行)

◆場所 '04中之島記念公園
(中之島大橋西詰)

◆持ち物 軽作業のできる服装、軍手
移植ゴテ、長靴

【問】産業建設課 ☎0258-61-2012



●東京中之島会総会参加者募集中!

首都圏にお住まいの中之島出身の会員の方々との交流会に参加しませんか。

◆日時 5月12日(日)
(中之島支所前 午前6時出発 午後8時解散予定)

◆会場 ホテル ラングウッド(東京都荒川区日暮里)

◆参加費 10,000円(懇親会費など)

◆交通手段 貸切バス

◆申込み 5月7日(火)まで 定員10名程度

【問】地域振興課 ☎0258-61-2010

●第22回中之島男女混合バレーボール大会 参加チーム募集中!

◆日時 6月9日(日) 午前9時開会

◆会場 長岡市中之島体育館

◆参加料 1チーム 2,000円(当日徴収)

◆申込み 5月30日(木) 先着12チームまで

●第34回中之島硬式テニス大会 参加者募集中!

◆日時 6月30日(日) 午前8時30分開会

◆会場 中之島体育館、市営中之島テニスコート

◆内容 男子ダブルス、女子ダブルス

◆参加料 1チーム(ペア)2,000円(当日徴収)

◆申込み 6月20日(木) 先着12チームまで

【問・申】中之島地区スポーツ協会事務局

(長岡市中之島支所地域振興課内)

〒954-0192 長岡市中之島 788 番地 ☎0258-61-2011

●中之島地域成人式の実行委員募集!

◆内容 8月15日(木)に開催される成人式を自らの手で運営してみませんか。成人式開催内容の検討や当日の運営※成人式開催までに2~3回程度打合せ会を行います。

◆対象 平成10年4月2日から平成11年4月1日までに生まれた方で、中之島地域に住所を有する方及び中之島地域出身者(中之島中学校卒業生等)

◆定員 10名程度

◆申込み 5月31日(金)まで

【問・申】地域振興課

☎0258-61-2011 fax0258-66-2238

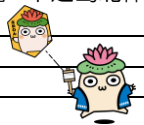
Eメール nkmsm-chiiki@city.nagaoka.lg.jp

中之島カレンダー

4月		
18	木	なかのしま支所からのお知らせ4月号発行日
19	金	びよびよクラブ(中之島コミュニティセンター)
20	土	ささぼんへ手紙をかこう(中之島地域図書館) ~5/6まで
21	日	長岡市議会議員一般選挙 おはなしひろば(中之島地域図書館)
22	月	中之島文化センター・中之島地域図書館・中之島北体育館休館日
23	火	中之島地域行政事務嘱託員連絡会議(中之島コミュニティセンター) 赤ちゃん相談(三島保健センター)
24	水	第8期中之島地域委員会 P2
25	木	1歳6か月児健診(三島保健センター)
26	金	
27	土	
28	日	
29	月	昭和の日 中之島北体育館休館日
30	火	国民の休日 中之島地域図書館休館日
5月		
1	水	天皇の即位の日
2	木	国民の休日
3	金	憲法記念日
4	土	みどりの日
5	日	こどもの日
6	月	振替休日 中之島北体育館休館日
7	火	中之島地域図書館休館日
8	水	中之島大学開講式
9	木	
10	金	びよびよクラブ育児相談(中之島コミュニティセンター)
11	土	交通安全パレード(見附市役所発) P3 '04中之島記念公園植栽会 P3
12	日	東京中之島会総会 P3
13	月	中之島文化センター・中之島地域図書館・中之島北体育館休館日
14	火	中之島体育館休館日
15	水	
16	木	中之島大学「ザ・元気クラブ」里山歩き
17	金	赤ちゃん相談(三島保健センター) びよびよクラブ(中之島コミュニティセンター)
18	土	大風合戦ポスター展・児童六角風イラスト展(中之島地域図書館) ~6/9日まで P1
19	日	
20	月	交通事故死ゼロを目指す日 P3 中之島文化センター・中之島地域図書館・中之島北体育館休館日
21	火	なかのんひろば育児相談(なかのんひろば)
22	水	女性セミナー開講式
23	木	ベーゼンドルファー演奏体験(中之島文化センター) ~26日まで
24	金	
25	土	
26	日	おはなしひろば(中之島地域図書館)
27	月	中之島文化センター・中之島地域図書館・中之島北体育館休館日
28	火	
29	水	
30	木	3歳児健診(三島保健センター)
31	金	中之島地域図書館休館日



6月		
1	土	今町×中之島大風合戦 ~3日まで P1
2	日	目指せ美文字ペン字講座(中之島文化センター)
3	月	中之島文化センター・中之島地域図書館・中之島北体育館休館日
4	火	
5	水	
6	木	
7	金	びよびよクラブ育児相談(中之島コミュニティセンター)
8	土	
9	日	中之島男女混合バレーボール大会 P3
10	月	中之島文化センター・中之島地域図書館・中之島北体育館休館日
11	火	赤ちゃん相談(三島保健センター) 中之島体育館休館日
12	水	計量器定期検査(中之島コミュニティセンター) P3
13	木	1歳6か月児健診(三島保健センター)
14	金	
15	土	
16	日	中之島地域防災訓練 P1
17	月	中之島文化センター・中之島地域図書館・中之島北体育館休館日 総合健診(半日ミニドック)(中之島コミュニティセンター) ~19日まで P3
18	火	防災ロビー展(中之島文化センター) ~7/15まで P1
19	水	
20	木	なかのしま支所からのお知らせ6月号発行日



【休日在宅当番医(見附・中之島地区)】

＜受付時間＞

午前9時～午前11時30分

午後1時～午後4時30分

※内科は内、外科は外で表記しています。

期日	病院名
4	21(日) 内 杏仁堂医院 ☎62-0123
	28(日) 外 中之島クリニック ☎61-2551
	29(祝) 内 さえき内科 ☎66-8500
	30(休) 内 杏仁堂医院 ☎62-0123
5	1(祝) 内 林俊克クリニック ☎66-3000
	2(休) 外 中之島クリニック ☎61-2551
	3(祝) 内 田崎医院 ☎62-1122
	4(祝) 内 関谷医院 ☎61-0205
	5(祝) 外 星整形外科医院 ☎66-8808
	6(休) 内 石川医院 ☎66-2140
	12(日) 外 わたなべ皮膚科 ☎62-7750
	19(日) 内 星野医院 ☎62-0998
6	2(日) 内 山谷クリニック ☎61-1388
	9(日) 内 杏仁堂医院 ☎62-0123
	16(日) 外 中之島クリニック ☎61-2551

※4月から、内科・外科が交互に当番医となります。

休診の場合は、休日・夜間急患診療所(0258)37-1199

をご利用ください。

中之島地域の人口・世帯数 平成31年4月1日現在()は前月との比較

総人口 11,432人(-25) 男 5,629人(-9) 女 5,803人(-16) 世帯数 3,702世帯(+1)

