



町のすがた

(12月1日現在)

人口 男 3,337人(+1) 女 3,545人(+1) 計 6,882人(+2) 世帯数 1,564 (+1) ()は11月1日との比較

第129号 毎月15日発行 定価1部20円

昭和53年12月15日 発行 新潟県三島郡三島町役場 (025842) 代2221 昭和53年7月4日第3種郵便物認可 印刷 長岡市柳中越タイプ社



竹弁当

竹の長さをそろえ、二つ割りにして作っているのは「竹すし弁当」の外装部分。中部森林組合(安達保組合長)が第二次林業構造改善事業の一環として力を入れる事業の一つである。町の山に自生する竹の需用は「はぎ」の衰退とともに減るばかり、その有効利用と、主として冬期間の労務班の労働の場確保として目をつけたのがこの事業。当初年産十萬個、生産額にして六百万円程度を見込んでいたのだが、将来はこの倍くらいの生産額にしたいとのことである。販路は東京、大阪周辺のデパートを中心に十分確保できるといふから、折からの「ふるさとブーム」に乗って有望視されている。

師走



師、すなわち師匠が走るという、しわすと読ませます。しかし十二月をなせしわすといふのかといふと、いろいろの説があります。一般化している説は、寺小屋の師匠もおちおち歩いていられなくなり走り出すくらい万人皆忙しいという意味の師走。奥義抄という本では、十二月はお坊さんをお供でお経を上げてもらうものだ。そのためあちこちの家へ行かなければならぬ坊さん(法師)はまことに忙しく、法師が走り回る月、師走り月がなまってしわすになったのだと説明しています。さらに類聚名物考という本は奥義抄より後世のもですが、春夏秋冬、四季の果つる月と解釈するのが本当で、このことばがだんだん短くなって、ナマリ、しわすになったのだと書いているようです。江戸時代の学者として有名な新井白石もこの類聚名物考に近い解釈をその著作の中で述べているといわれます。それはともかく、大掃除やお料理の準備もお客様のためと思ふと、自分自身の心の区切りをつけるための環境づくりと思えば、歳末の忙しさも別の目で見ながめられるのではないのでしょうか。



おしらせ

工業統計調査にご協力を

製造業を営む全事業所対象

毎年、十二月三十一日現在を調査期として、「工業統計調査」が実施されています。今年もこの調査のため、町内で製造業を営んでおられる事業所に調査員が伺うことになっておりますので、その際にはご協力をお願いいたします。この工業統計調査は、全国いっせいに進められるもので、製造業事業所全部について調査を行い、わが国製造業の実態を把握し、地域計画の立案、各種製品の生産販売

一足早く正月 北部保育所で、十二月一日、モチつきが行われました。

なお、調査員は次の七名のみです。近藤篤(逆谷) 佐藤博(瓜生) 横沢正二(脇野町) 佐藤利夫(同) 田中忠雄(吉崎) 小林喜一(上岩井) 曾根晴夫(七日市)



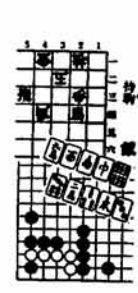
年金手帳は大切に!!

わが国には、国民年金をはじめ厚生年金、船員保険、各種共済組合など、公的年金と呼ばれる八つの年金制度があります。このうちの国民年金、厚生年金

オレはいくら食べてもふとらな。い。ふとら。ふとらな。は。運。伝。だ。た。し。か。に。そ。れ。も。あ。る。が。と。に。か。く。肥。満。傾。向。の。人。は。よ。く。食。べ。る。性。格。的。に。明。朗。か。つ。つ。食。事。を。楽。し。み。酒。を。楽。し。み。仕。事。も。よ。く。や。る。人。が。多。い。肉。を。食。べ。肉。を。食。べ。と。ふ。と。る。と。い。う。人。が。肉。は。す。き。や。き。に。代。表。さ。れ。る。よ。う。に。肉。の。お。い。し。さ。に。魅。か。れ。て。他。の。も。の。も。一。緒。に。沢。山。食。べ。る。か。ら。ふ。と。る。の。で。肉。の。お。い。し。さ。の。せ。い。ば。か。り。で。は。な。い。そ。れ。よ。り。も。脂。肪。に。気。を。つ。け。な。い。中。年。に。な。っ。た。ら。脂。身。の。多。い。ブ。タ。肉。や。し。も。ふ。り。の。上。肉。は。敬。遠。し。て。同。じ。牛。肉。で。も。も。も。や。肩。の。肉。を。選。ぶ。な。ど。肉。の。お。い。し。さ。の。質。を。問。題。に。す。べ。き。で。あ。る。ビ。ール。よ。り。ウ。イ。ス。キ。ー。と。い。う。の。は。ビ。ール。は。糖。質。が。い。く。ぶ。ん。多。い。と。い。う。こ。と。と。い。う。こ。と。で。あ。つ。て。ウ。イ。ス。キ。ー。な。ら。い。く。ら。飲。ん。で。も。か。ま。わ。な。い。と。い。う。も。の。で。は。な。い。そ。の。こ。と。よ。り。も。一。緒。に。食。べ。る。食。べ。物。の。カ。ロ。リ。ー。を。問。題。に。す。べ。き。で。あ。る。も。う。一。つ。の。迷。信。は。エ。レ。ベ。ー。ター。を。や。め。て。階。段。を。か。け。上。る。と。い。う。こ。と。こ。ん。な。危。険。な。こ。と。は。今。す。ぐ。や。め。る。こ。と。こ。れ。は。肥。満。と。の。関。係。よ。り。も。心。臓。病。だ。が。運。動。は。あ。く。ま。で。も。足。と。心。臓。と。脳。の。動。脈。の。老。化。の。度。合。い。に。た。つ。て。実。行。す。る。こ。と。で。あ。る。そ。う。は。い。つ。て。も。肥。満。者。に。成。人。病。が。多。い。の。は。事。実。な。の。だ。か。ら。腹。も。身。の。うち。カ。ロ。リ。ー。を。減。ら。し。バ。ラ。ンス。の。と。れ。た。食。事。を。と。る。よ。う。に。心。が。け。る。こ。と。そ。れ。が。腹。を。少。し。も。凹。ませ。、肚。の。で。きた。人。間。に。す。る。要。諦。と。知。る。べ。し。



胃が国には、国民年金をはじめ厚生年金、船員保険、各種共済組合など、公的年金と呼ばれる八つの年金制度があります。このうちの国民年金、厚生年金



新春囲碁、将棋、麻雀大会

一月二十一日(日)午前九時から町総合福祉センターで開催されます。正月の一日を趣味を通して楽しんでください。

今月の保健行事

Table with 5 columns: 月日, 種別, 対象者, ところ, とき. Row 1: 12・21, 1.5歳~2歳児検診, 昭51・10・1~52・3・30生まれの幼児, 総合福祉センター, 12:30~14:00

し尿の汲み取り 12月29日まで 正月4日から. 年末はこみすから、早目に申し込んで下さい。汲み取りはその量によって料金がかかりますので、少し早目でも近所へきた時ついでに頼んで下さい。料金は、その場で払って下さい。

ごみの収集 12月30日まで 正月3日から. ごみは雪と区別のできる色の使い捨ての容器に入れて出して下さい。水分をよく抜いて出して下さい。国民の祝日は休みで、翌日収集します。空カン類は普通のごみにまぜないで下さい。

蓮花寺の昔々を収集

県史編さん室民俗部会調査団

十一月十五日、十六日の二日間、県史編さん室の民俗部会(宮本二会長)の調査団一ぱあちゃん

昔話知らねえかの行十名が、蓮花寺部落を訪ずれ、村に伝わるいろいろな言い伝えなどを調査しました。



調査の協力依頼を受けた大字蓮花寺では、部落内の三十人を超えるお年よりを総動員、全面的な協力をしました。

「きれいにします」「勉強もしつかりします」

児童代表喜びの言葉



臨野町小学校の屋内体育館が完成し、十一月二十五日午前十時から竣工式が行われました。はじめに式辞に立った町長は、改築に至った経過と、体育館改築に寄せられた数多くの協力に感謝を述べたあと、「この学校で学ぶ児童のみならず、立派な体育館が完成しましたし、来春早々にはグラウンドもきれいに整備するので、今まで以上に勉強や運動に励んで、立派な人になってください」と結び、これをうながしながら閉会式を終りました。

この子供たちの喜びの声を代表して、六年生の小林民枝さん(写真)が、「立派な体育館、本当にありがとうございます」と、元氣一杯感謝の言葉を述べると、ひとさわ大きな拍手が起っていました。翌二十六日には、学校の文化祭が行われ、おせいの父兄に体育館が公開されました。明るい体育館が行われ、体育館開き、にふさわしい文化祭でした。



気比宮長村線の町道改良工事

今年度に予定する町道改良、舗装などの工事が雪を真近に急ピッチですすめられています。これまでに工事が完了した改良舗装路線が十一件、契約が残り現在発注済みの路線が九件、工事費にして約六千万円、九〇割となっています。このほか、消雪パイプ工事、都市下水路工事、河川工事、災害復旧工事など建設課主管の工事は全体の約八七割が契約を終っています。

さらに機動力を充実 今年度の除雪計画 冬期間の「足」を確保する今年度の除雪計画がまとまりました。まず、大きく変わったのは逆谷に入る県道が今年から県の委託路線となり越後交通が受け持ちます。さらに町の機動力を充実するため、二の路線が民間委託となりました。これによって浮いた力を、従来の路線に集中するので、除雪事情は好転したと建設課ではいっています。とはいってもスノーブラス作業には沿線住民の協力が何より大切です。道路に車を止めない、危険な所を表示、道路近くの建造物の囲いなど毎年お願い事項には、積極的な協力をと望んでいます。それと、大惨事につながりかねない火災、冬期間は特に念入りに火の元を確認してください。



建設中の新しい配水池

特別給付金国庫債券 買い上げ償還されます 第四回特別給付金国庫債券で五十四年四月三十日を償還日とする賦札から連続した賦札がすべて残っているものが対象です。買い上げ価格は、債券の種類買い上げの期日によって異なります。(二十三万三千六百円、二十一万六千六百円) 買い上げの期限は、昭和五十四年十月三十日までです。買い上げを希望される方は、福祉係に照会のうえ、お申し込みください。 募金に温かいご支援 ありがとうございます。十月の共同募金、今回の歳末助け合い募金に温かいご支援をお寄せいただきましたこと厚くお礼申し上げます。 次の大きな金額は、それぞれ思えない人たちのため役立てられます。 共同募金 九七六、六九五円 歳末助け合い募金 三三八、五七九円

これより低い賃金で 雇用できません 不当に安い賃金から労働者を守るため、最低賃金法という法律があります。 雇用者は、例外的な場合を除き、それぞれ定められた賃金以下で人を雇用することはできません。 産業別最低賃金、県の最低賃金は次のとおりです。(内は、時間給労働者の一時間当りの賃金、その下は効力発生日です。)

消費者は 品物を多く安く提供 経営者は スタンプ販売に工夫

消費者・経営者双方にアンケート

郡商工業振興会

三島郡と、長岡の旧三島郡地区八つの商工会で組織する「三島郡地区商工業振興協議会」が、さきほど「地域活動事業調査研究報告書」を発表しました。この報告書は、社会環境や情勢



第I表 あなたは、地元商店街にどんなことを望みますか

三島郡と、長岡の旧三島郡地区八つの商工会で組織する「三島郡地区商工業振興協議会」が、さきほど「地域活動事業調査研究報告書」を発表しました。この報告書は、社会環境や情勢

「第一回県金属製品見本市」が開かれ、県内有力業種の一つとして

「伝統と技術」を売り込んだ展示会場

電話の移転工事 お申し込みは早目に

歴史をめぐんだ大地

今井昭彦

三島の地形を概観すると、小本ノ城(三百四十五)を主峰とする道山山塊が、最も高く西に位置し、その東部に逆谷、上条、中水、蓮花寺と

この副背斜部は、中央油帯と呼ばれ、古くから石油、ガスの産出がみられる地帯である。鳥越から県道の西、小高い背斜部は三島台地と呼ばれ、高台に古城跡が数多く散在する。その端は

こゝで、集落のあるところは自然堤防(川の堆積により小高くなった部分)である。全体に、南から北へ約千分の一の勾配であり、信濃川の堤防と段丘にかこまれたこの地域は、与板に近づくと輪軸的な性格をもち、しばしば水に悩まされた。

往古に祖 先が住みつき、今、私たちが生活しているこの緑の大地は、現在も脈々と生きつづけている。

引き合いがあったものと県の事務局では見ており、当町の組合でも会場での予約をすでに受けたほか、十数社からの引き合いがあり、成果は上々といったところで

電話の移転工事 お申し込みは早目に

電話の移転工事 お申し込みは早目に